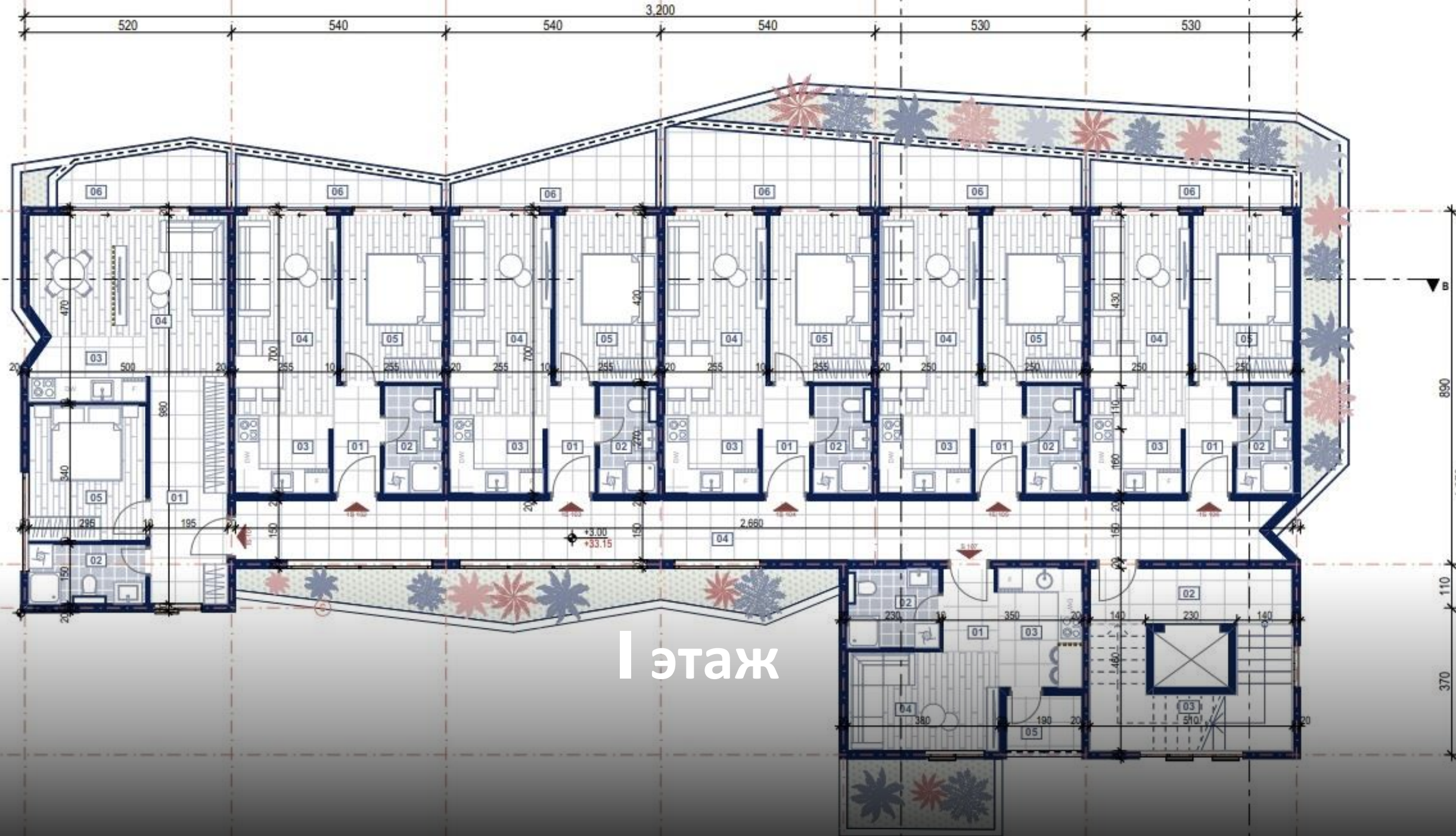




Проект Рафаиловичи



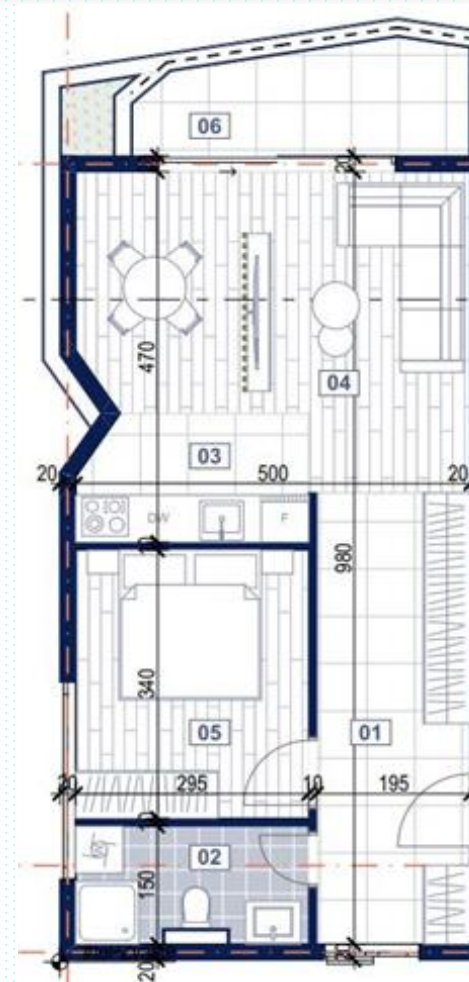


Однокомнатная квартира 101

52 m²

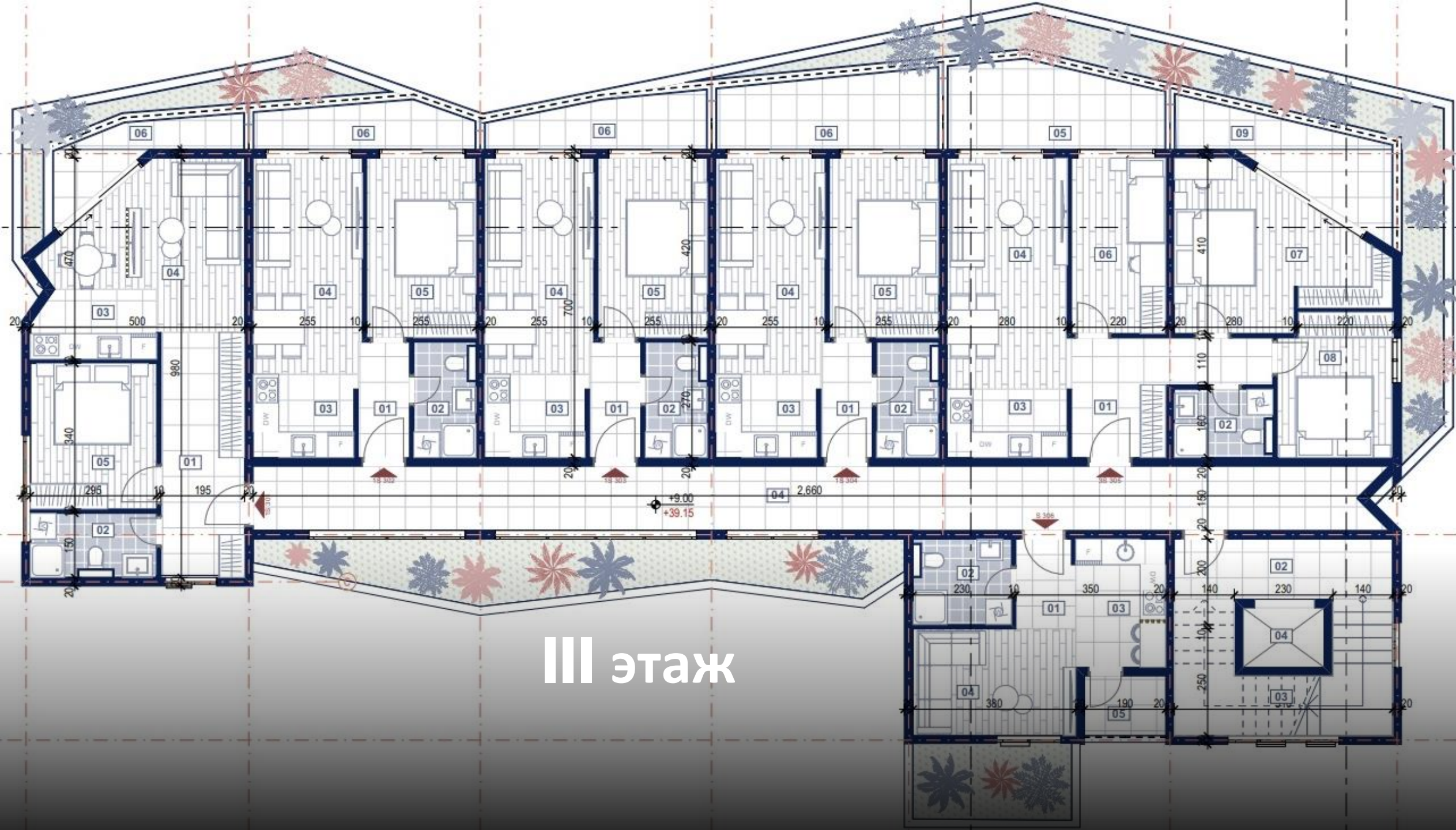
Цена:
100% оплата: 159 000e
Рассрочка: 169 600e

1.Sprat, 1S 101 Jednosoban Apartman				
01	Hodnik	Keramika	15.35	11.16
02	Kupatilo	Keramika	9.30	4.25
03	Kuhinja	Keramika	8.78	4.59
04	Dnevni boravak sa trpezarijom	Parquet	17.76	17.18
05	Spavaća soba	Parquet	12.70	10.03
06	Terasa	Keramika	10.86	5.56
			52.77 m ²	



II этаж

The architectural floor plan of the second floor shows a symmetrical layout with multiple apartment units. The plan is detailed with room numbers (01-06), dimensions, and furniture placement. The building has a gabled roof and is surrounded by landscaping elements like trees and shrubs. The plan also shows a central corridor and a staircase area.



Двухкомнатная квартира 305

60 m²

Вид на море

в подарок зеленая терраса

Цена:

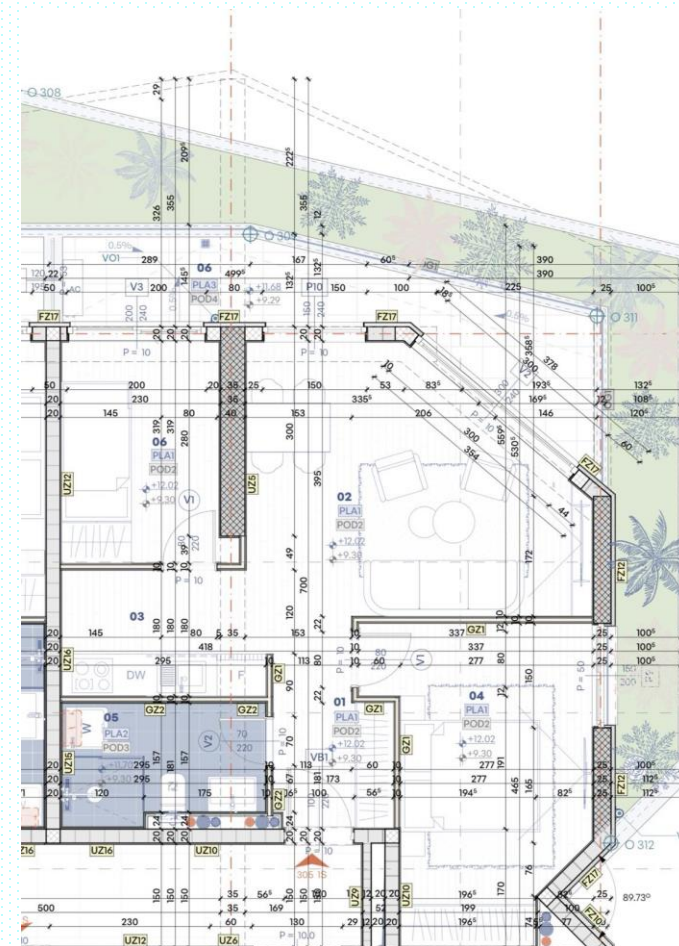
100% оплата: 222 000e

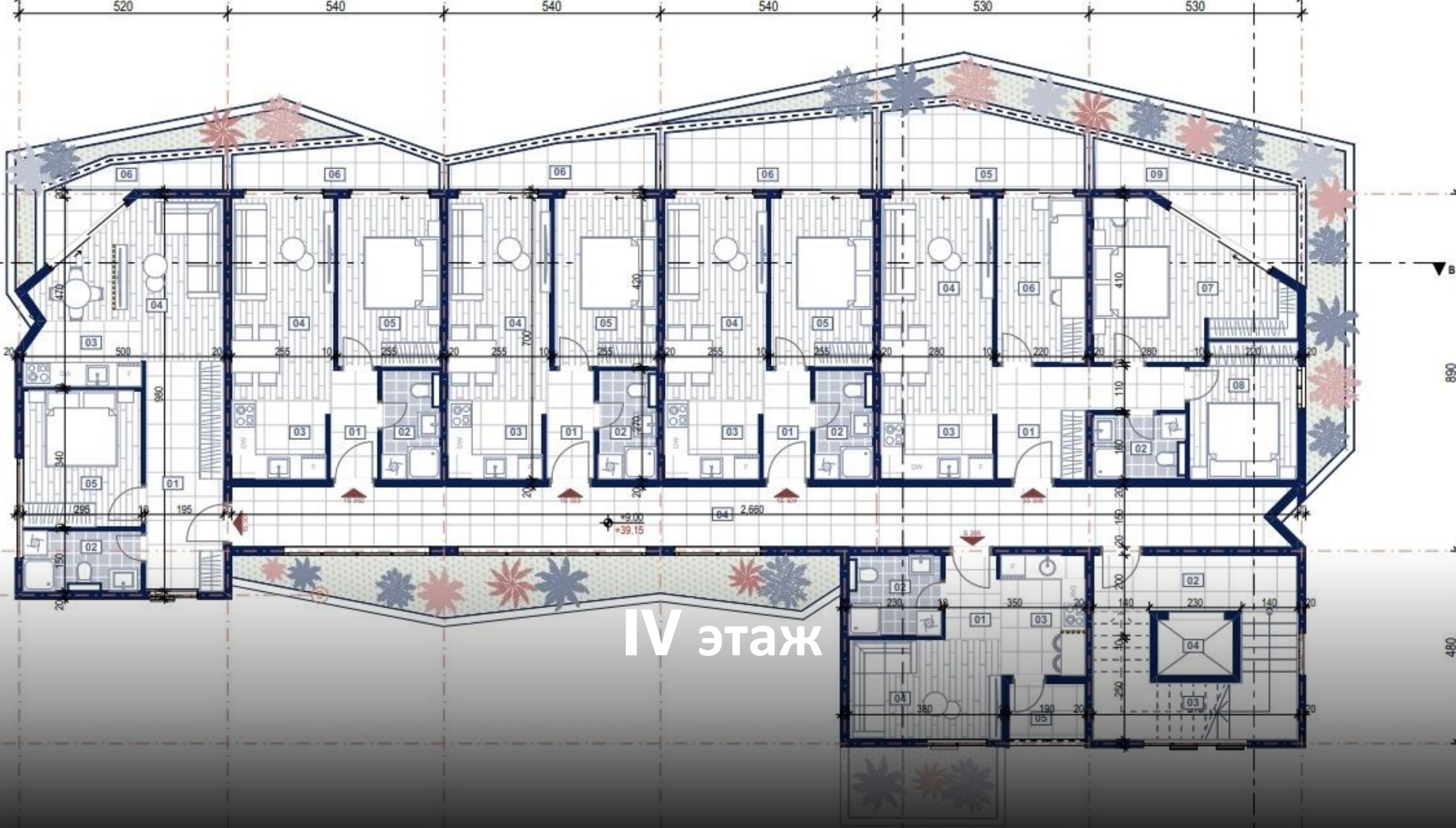
Рассрочка: 234 000e

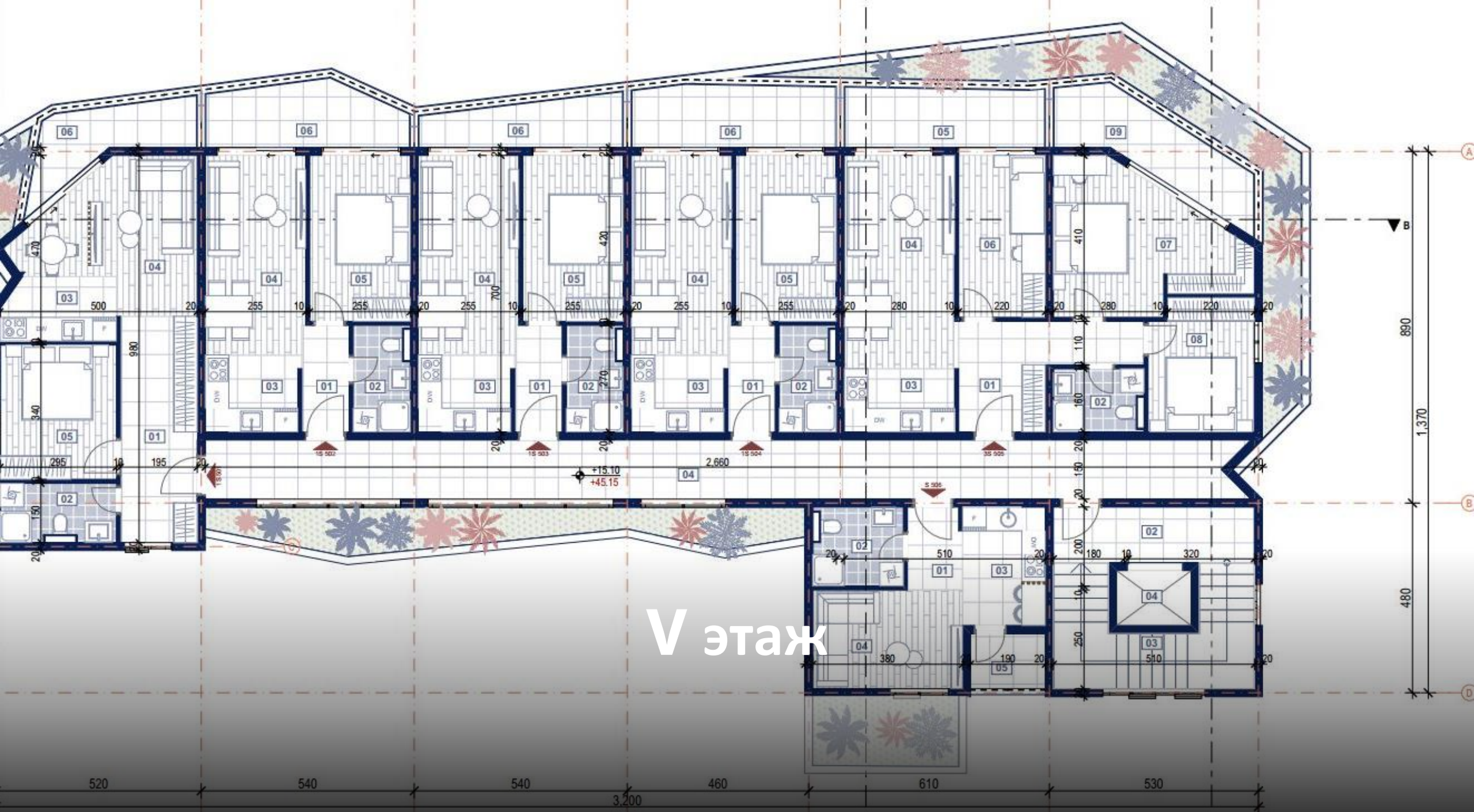
305 - Jednosoban apartman

01	Hodnik	Disperzivna boja	Parket	Disperzivna boja	971.80	4.51
02	Dnevni boravak	Disperzivna boja	Parket	Disperzivna boja	1,632.81	16.22
03	Kuhinja	Disperzivna boja	Parket	Disperzivna boja	945.60	5.27
04	Spavaća soba	Disperzivna boja	Parket	Disperzivna boja	1,548.21	12.44
05	Kupatilo	Disperzivna boja	Parket	Disperzivna boja	932.00	4.72
06	Spavaća soba	Disperzivna boja	Parket	Disperzivna boja	1,167.00	7.25
06	Terasa	Disperzivna boja	Parket	Disperzivna boja	1,987.91	9.55

59.96 m²







Трехкомнатная квартира 505

83 m²

Вид на море

в подарок зеленая терраса

+83м² крыша

Цена:

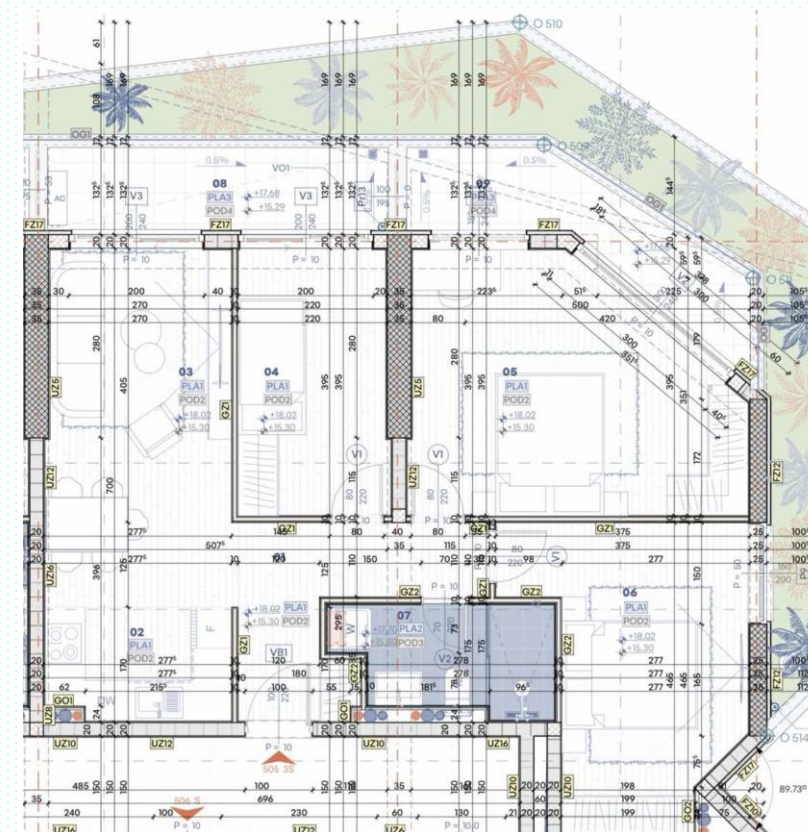
100% оплата: 498 000е

Рассрочка: 522 900е

505 - Trosoban apartman

01	Hodnik	Disperzivna boja	Parket	Disperzivna boja	1,445.20	6.76
02	Kuhinja	Disperzivna boja	Parket	Disperzivna boja	886.42	4.49
03	Dnevni boravak sa trpezarijom	Disperzivna boja	Parket	Disperzivna boja	1,626.78	14.45
04	Spavaća soba	Disperzivna boja	Parket	Disperzivna boja	1,260.60	8.88
05	Spavaća soba	Disperzivna boja	Parket	Disperzivna boja	1,672.01	16.85
06	Spavaća soba	Disperzivna boja	Parket	Disperzivna boja	1,623.34	12.88
07	Kupatilo	Disperzivna boja	Parket	Disperzivna boja	1,010.00	4.70
08	Terasa	Disperzivna boja	Parket	Disperzivna boja	1,286.40	6.27
09	Terasa	Disperzivna boja	Parket	Disperzivna boja	1,421.56	7.53

82.81 m²



Студия 506

26 m²

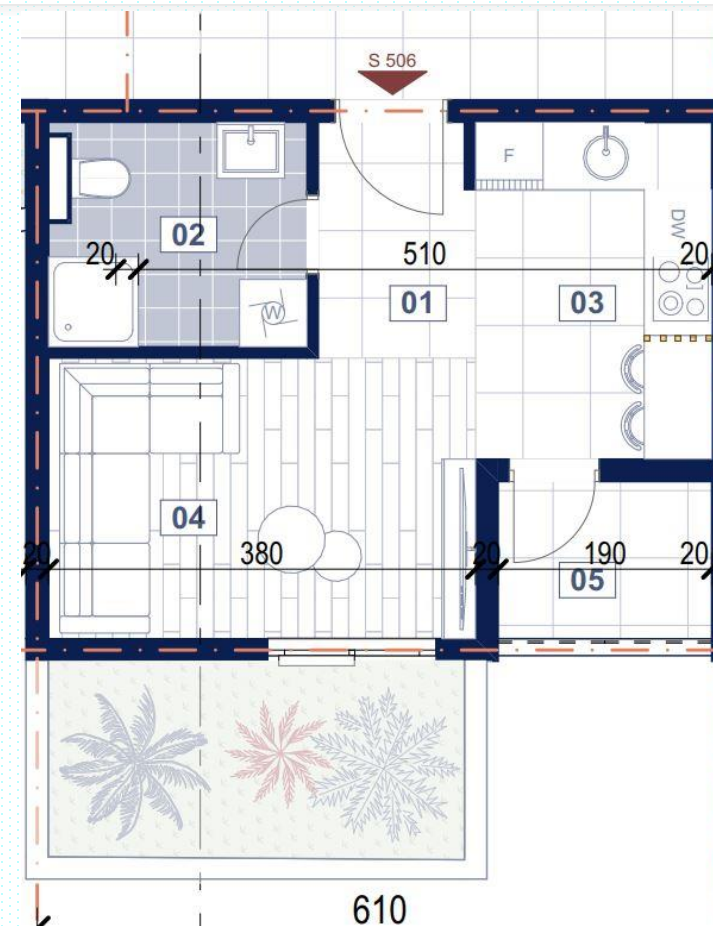
+26м² крыша

Цена:

100% оплата: 136 500e

Рассрочка: 144 300e

5.Sprat, S 007 Studio Apartman				
01	Hodnik	Keramika	7.00	2.88
02	Kupatilo	Keramika	9.00	4.44
03	Kuhinja i trpezarija	Keramika	10.20	6.30
04	Dnevni boravak	Parket	12.60	9.50
05	Terasa	Keramika	6.60	2.66
			25.78 m ²	



О проекте

Новые эксклюзивные апартаменты всего в 80 метрах от моря! Начните новую жизнь с покупки квартиры в центре Рафаиловичи!

Рафаиловичи – небольшая деревня, расположенная в восточной части большого пляжа Бечичи. Удобный подъезд с Адриатической дороги, близость к морю и возможность добраться до Будвы пешком по красивой прибрежной набережной привлекают большое количество гостей. Жители и гости могут найти множество роскошных квартир, отелей, ресторанов с качественным обслуживанием и рыбными деликатесами. Пляж в Рафаиловичи считается одним из самых красивых пляжей Адриатики.

Пляж песчаный, с примесью гальки, полностью оборудован душевыми, раздевалками, барами и ресторанами. Благодаря песку и пологому погружению в море это отличное место для купания и отдыха для семей с маленькими детьми.

Элитное здание расположено недалеко от популярного ресторана Порат, а вся необходимая инфраструктура, магазины, рестораны, кафе, пекарни, почта, туристическая точка, пляжи находятся рядом, всего в нескольких минутах ходьбы.

Мы предлагаем 39 эксклюзивных квартир и 43 гаражных места, которые излучают качество и превосходный дизайн.

Структура квартир: 6 квартир-студий, 30 квартир с одной спальней и 3 квартиры с тремя спальнями. В здании есть лифт, а также помещения общего пользования.

Налог с продажи недвижимости в размере 3% не уплачивается, покупка НАПРЯМУЮ ОТ ИНВЕСТОРА.

Планируемый срок окончания строительства, 18 месяцев, октябрь 2026 года.

An aerial photograph of a cityscape. In the center, a modern, light-colored building with a curved, multi-story design stands out. To its right, a wide, multi-lane highway curves through the landscape. The surrounding area is filled with various residential buildings, some with red-tiled roofs, and lush green trees. The overall scene depicts a blend of urban development and natural environment.

Фото проекта











Вид с 3 этажа



Вид с 4 этажа



Вид с 5 этажа