

жемчужина Будвы

# MONTE NEGRINA RESIDENCE

ДЛЯ БИЗНЕСА.  
ДЛЯ ЖИЗНИ.  
ДЛЯ ОТДЫХА.



# ВИД НА МОРЕ ИЗ КАЖДОЙ КВАРТИРЫ

САМЫЙ БОЛЬШОЙ ИНВЕСТИЦИОННЫЙ ПОТЕНЦИАЛ В БУДВЕ





# MONTENEGRINA RESIDENCE

ЭТО УНИКАЛЬНЫЙ, СОВРЕМЕННЫЙ И  
ЭКСКЛЮЗИВНЫЙ КОМПЛЕКС, НОВОЕ ЛИЦО  
БУДВЫ И ЖЕМЧУЖИНА ЧЕРНОГОРСКОГО  
ПОБЕРЕЖЬЯ.

РАСПОЛОЖЕН ВСЕГО В 5 МИНУТАХ ХОДЬБЫ ОТ  
ЦЕНТРА ГОРОДА И В 7 МИНУТАХ ОТ САМЫХ  
ПОПУЛЯРНЫХ ПЛЯЖЕЙ.

БУДЬТЕ ГОТОВЫ АДАПТИРОВАТЬСЯ К НОВОМУ  
СТИЛЮ ЖИЗНИ: ПРОСЫПАЙТЕСЬ С ЧАШКОЙ  
КОФЕ И НАСЛАЖДАЙТЕСЬ ПАНОРАМНЫМ  
ВИДОМ НА ГОРОД И МОРЕ.

ЗДАНИЕ ОКРУЖЕНО 3.300 КВ. М ЗЕЛЕННОЙ  
ЗОНЫ.

САМЫЙ БОЛЬШОЙ ИНВЕСТИЦИОННЫЙ  
ПОТЕНЦИАЛ В БУДВЕ!





1 РОСКОШНЫЕ АПАРТАМЕНТЫ КЛАССА 5 ЗВЁЗД

2 УПРАВЛЯЮЩАЯ КОМПАНИЯ

3 СПА-ЦЕНТР

4 БАССЕЙН С БАРОМ У ВОДЫ

5 ЭКСКЛЮЗИВНЫЙ РЕСТОРАН

6 ФИТНЕС-ЗАЛ

7 ДЕТСКАЯ ПЛОЩАДКА





# ОТЛИЧНАЯ ИНВЕСТИЦИЯ!

Представляем вам новый проект с высоким инвестиционным потенциалом. Круглогодична аренда.

Ежегодный рост стоимости недвижимости от 15%-20%!

Рентабельность инвестиций в аренду 10-15%. В начале строительства цены самые низкие.

К моменту завершения строительства стоимость квартир увеличивается на 40-70%.





Проект расположен в Будве в районе Дубовица, в непосредственной близости от университета и нового торгового центра Mega Mall.

Объект расположен в 7 минутах ходьбы от главного автобусного вокзала, в 7 минутах ходьбы от Старого города и в 5 минутах ходьбы от пляжа.

Объект состоит из 39 квартир, 40 гаражных мест, рецепции, круглосуточной охраны, спа-центра с тренажерным залом, джакузи, сауны, открытого бассейна с подогревом, которым можно пользоваться круглый год, бара у бассейна, ресторана, игровой площадки для детей и шатл автобус для перевозки до пляжа. Над объектом будет парк аттракционов для детей.







Мы предлагаем квартиры-студии, однокомнатные, двухкомнатные и трехкомнатные квартиры.

**Все квартиры имеют вид на море!**

Здание построено в классическом стиле, ориентировано на юг, с большими стеклянными проемами. При строительстве использованы первоклассные европейские экологические материалы.

Фасад выполнен из натурального камня, алюминиевая фурнитура, полы натуральный гранит и паркет, итальянская сантехника.

**Планируемое окончание работ: Октябрь 2027.**





# Для отпуска. Для жизни. Для бизнеса.

На все квартиры в каталоге написаны цены со скидкой при оплаты 100% по договору и цены при оплаты в рассрочку.

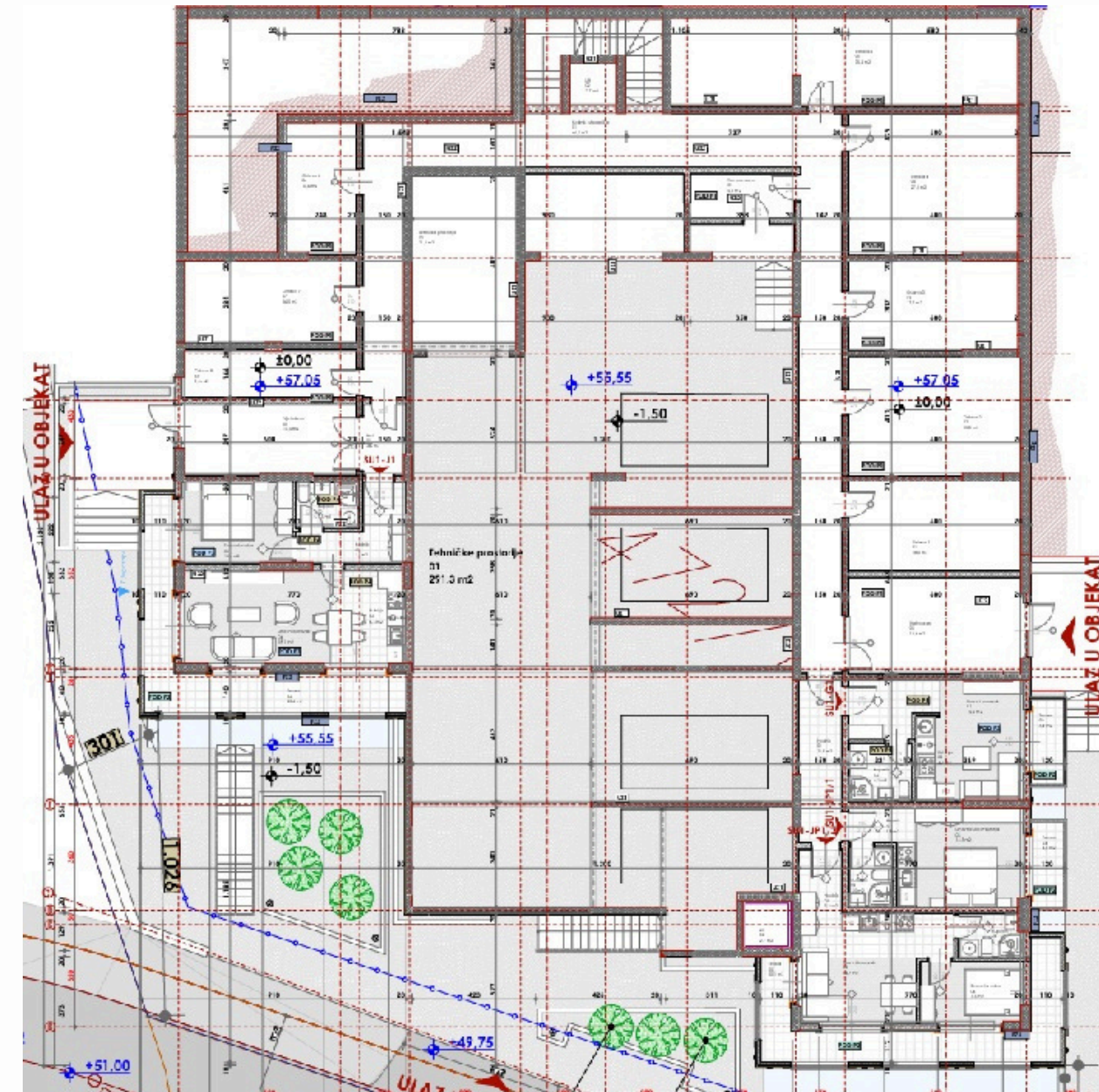
При оплаты в рассрочку необходимо оплатить 50% по заключению договору, а остальные 50% можно оплатить ежемесячно или ежеквартально до конца строительства. Цены на апартаменты включают НДС.

Всем клиентам мы предоставляем услуги по обустройству квартир мебелью и техникой «под ключ», обслуживанию и сдаче квартир в течение всего года. У нас покупаете недвижимость напрямую у инвестора, без агентских затрат, без налога с продаж недвижимости в размере 3-5%.

Приобретая недвижимость, вы приобретаете право временного проживания в Черногории сроком на один год, которое продлеваете один раз в год, а через несколько лет можете подать заявление на постоянное проживание. Оба варианта предоставляют вам различные преимущества, как если бы вы были гражданином Черногории. Что касается законов, налогов, пошлин, нотариальных сборов и т. д., условия покупки недвижимости для иностранцев в Черногории такие же, как и для самих граждан.



# ПЛАН ВЫСОКОГО ЦОКОЛЬНОГО ЭТАЖА | SU1 |



003. Legende površina prizemlje segment I			
Bр.	Prostorija	Površina	Obim
<b>Tehničke prostorije 2</b>			
01	Tehničke prostorije	291.27	142.80
02	Lift	2.73	6.62
03	Tehnička prostorija	21.27	19.08
		<b>315.27 m²</b>	
<b>SU1-JP1/2</b>			
01	Hodnik	3.15	7.31
02	Dnevni boravak	16.67	17.93
03	Kupatilo	3.12	7.34
04	Spavaća soba	7.27	11.23
05	Terasa	18.93	36.09
		<b>49.14 m²</b>	
<b>SU1-JP1/1</b>			
01	Hodnik	1.94	5.67
02	Kupatilo	2.97	6.98
03	Dnevna soba	14.28	15.30
04	Terasa	3.82	8.67
		<b>23.01 m²</b>	
<b>SU1-J1</b>			
01	Hodnik	6.50	13.09
02	Kupatilo	3.27	7.32
03	Spavaća soba	10.40	13.07
04	Dnevni boravak	18.13	18.05
05	Kuhinja	6.31	10.40
06	Terasa	17.37	35.41
		<b>61.98 m²</b>	
<b>SU1-G1</b>			
01	Dnevni boravak	15.50	21.93
02	Kuhinja	3.69	8.28
03	Terasa	3.39	8.43
04	Kupatilo	4.14	8.15
		<b>26.72 m²</b>	
<b>Ostave</b>			
01	Ostava 1	17.98	17.88
02	Ostava 2	23.82	19.96
03	Ostava 3	17.72	17.72
04	Ostava 4	27.83	21.26
05	Ostava 5	35.42	31.91
06	Ostava 6	10.58	13.77
07	Ostava 7	16.45	17.42
08	Ostava 8	9.53	15.23
		<b>159.33 m²</b>	
<b>Komunikacije</b>			
01	Hodnik	11.83	19.51
01	Hodnik i stepenište	66.47	96.13
02	Lift	2.72	6.60
03	Tampon zona	5.13	9.88
04	Vjetrobran	14.28	17.15
05	Hol	3.50	7.99
05	Vjetrobran	19.33	18.71
		<b>123.26 m²</b>	
		<b>758.71 m²</b>	





АПАРТАМЕНТ  
С ОДНОЙ СПАЛЬНЕЙ

SU1-JP1/2

49.14 M2

ВЫСОКИЙ ЦОКОЛЬНЫЙ ЭТАЖ  
(ВЫСОТА ПЕРВОГО ЭТАЖА)

ТЕРРАСА

ПАНОРАМНЫЙ ВИД НА МОРЕ

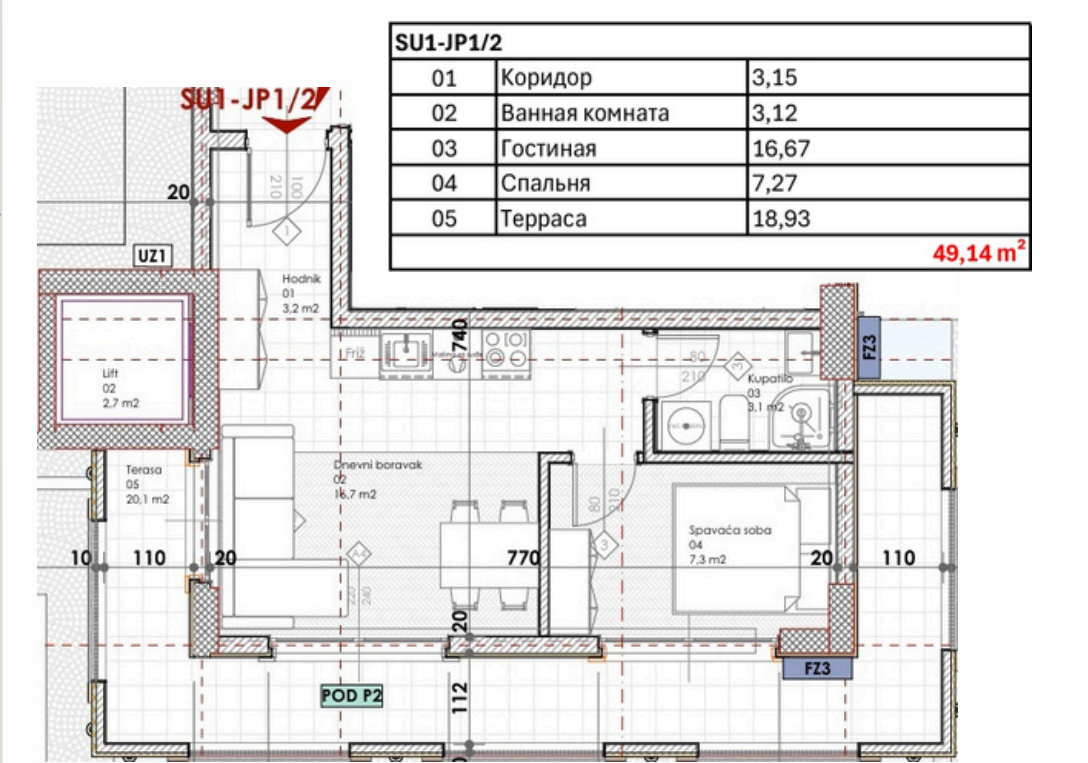
1 СПАЛЬНЯ

1 ВАННАЯ КОМНАТА

ЦЕНА ПРИ 100% ОПЛАТЕ: 185,652.00 €

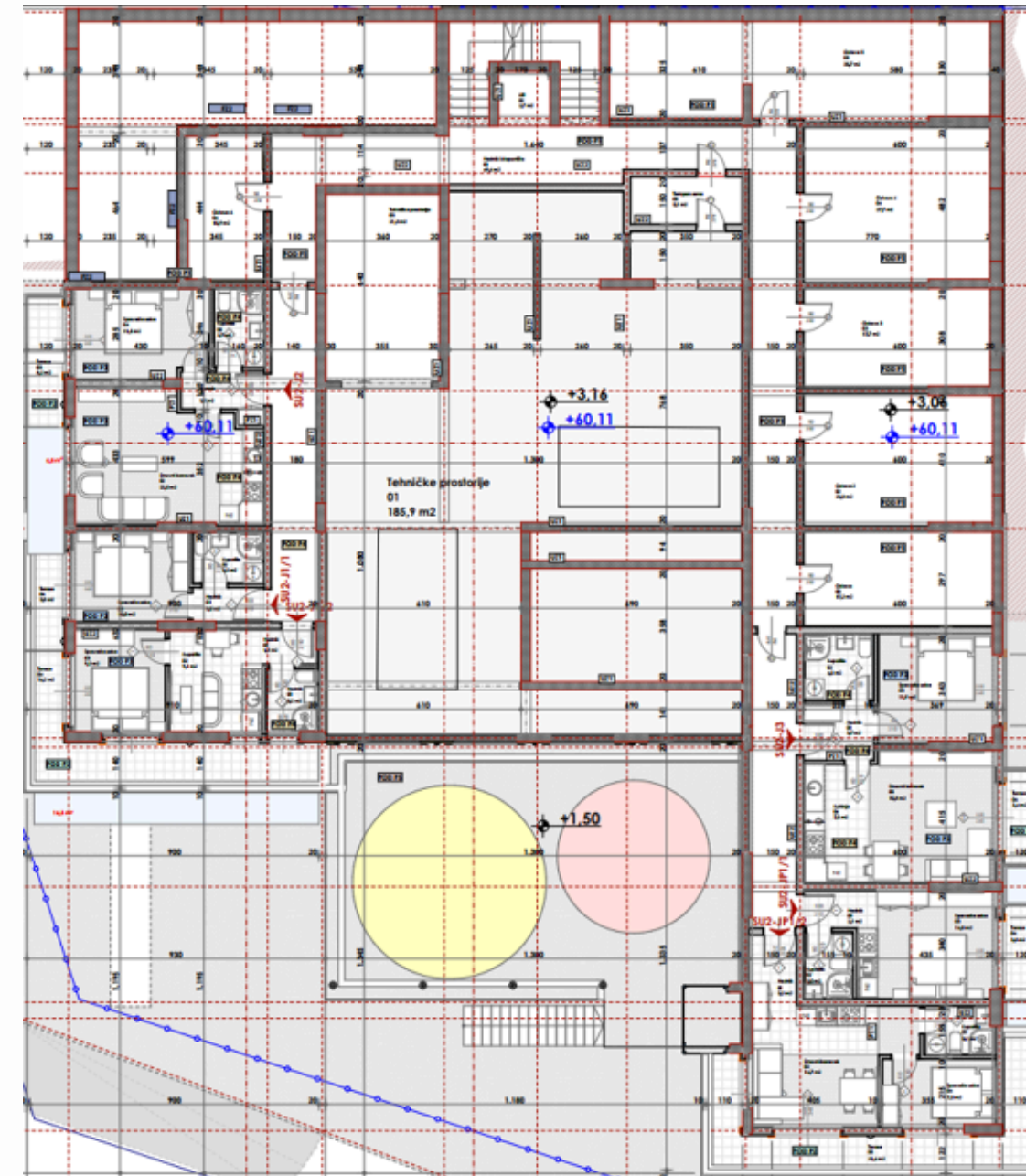
ЦЕНА ПРИ ОПЛАТЕ В РАССРОЧКУ: 195,966.00€

ПЛАНИРУЕМЫЙ РОСТ ЦЕН				
ЯНВ-2026	ИЮН-2026	ОКТ-2026	ЯНВ-2027	ИЮН-2027
232,888.00€	265,384.00€	292,464.00€	314,128.00€	324,960.00€





# ПЛАН ПЕРВОГО ЭТАЖА | SU2 |



004. Legende površina i sprat segment I			
Bz.	Prostorija	Površina	Obim
<b>Tehničke prostorije 2</b>			
01	Tehničke prostorije	185.93	114.67
03	Tehnička prostorija	21.26	19.15
		<b>207.19 m²</b>	
<b>SU2-JP1/2</b>			
01	Hodnik	3.15	7.31
02	Dnevni boravak	16.67	17.93
03	Kupatilo	3.12	7.34
04	Spavaća soba	7.32	11.23
05	Terasa	20.96	36.50
		<b>51.22 m²</b>	
<b>SU2-JP1/1</b>			
01	Hodnik	2.08	5.99
02	Kupatilo	2.97	6.98
03	Spavaća soba	14.77	15.74
04	Terasa	3.82	8.67
		<b>23.64 m²</b>	
<b>SU2-J3</b>			
01	Hodnik	3.70	7.75
02	Kupatilo	4.32	8.32
03	Spavaća soba	11.93	14.09
04	Kuhinja	7.50	11.42
05	Dnevni boravak	15.83	16.00
06	Terasa	3.39	8.20
		<b>46.67 m²</b>	
<b>SU2-J2</b>			
01	Hodnik	3.37	8.66
02	Dnevni boravak	22.52	20.58
03	Terasa	7.73	16.21
04	Spavaća soba	11.53	14.10
05	Kupatilo	3.70	7.88
		<b>48.85 m²</b>	
<b>SU2-J1/2</b>			
01	Hodnik	4.99	12.84
02	Kupatilo	9.07	12.06
03	Spavaća soba	9.10	12.13
04	Terasa	16.23	27.00
		<b>39.39 m²</b>	
<b>SU2-J1/1</b>			
01	Hodnik	2.32	6.54
02	Kupatilo	3.34	7.42
03	Spavaća soba	9.99	12.77
06	Terasa	3.77	8.93
		<b>19.42 m²</b>	
<b>Ostave</b>			
00	Ostava	17.16	17.60
02	Ostava 2	23.80	19.96
03	Ostava 3	17.71	17.72
04	Ostava 4	27.67	21.20
05	Ostava 5	35.70	32.05
06	Ostava 6	10.91	14.10
		<b>132.95 m²</b>	
<b>Komunikacije</b>			
01	Hodnik i stepenište	69.59	97.11
02	Lift	2.72	6.60
03	Tampon zona	5.13	9.88
		<b>77.44 m²</b>	
		<b>646.77 m²</b>	





КВАРТИРА-СТУДИЯ

SU2-J1/1

19.42 M2

ПЕРВЫЙ ЭТАЖ  
(ВЫСОТА ВТОРОГО ЭТАЖА)

ТЕРРАСА

ПАНОРАМНЫЙ ВИД НА МОРЕ

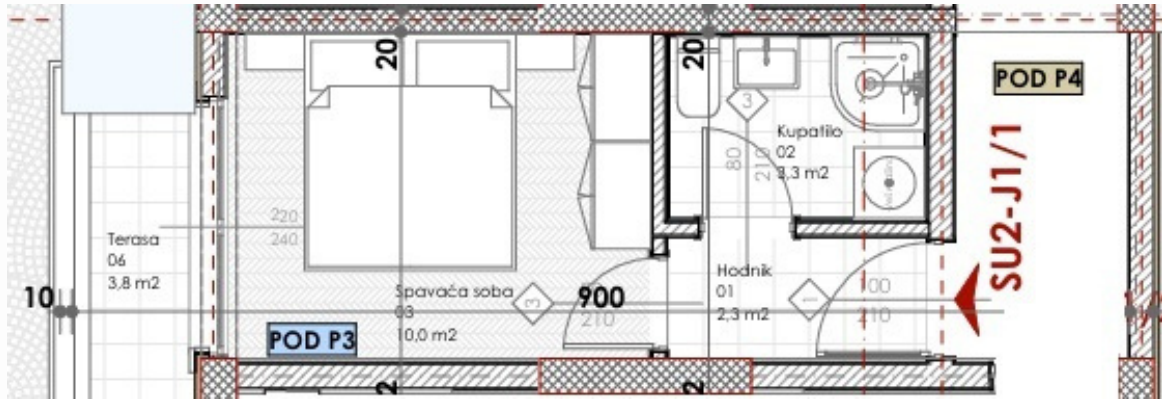
0 СПАЛЕН

1 ВАННАЯ КОМНАТА

ЦЕНА ПРИ 100% ОПЛАТЕ: 77,000.00€

ЦЕНА ПРИ ОПЛАТЕ В РАССРОЧКУ: 80,000.00€

ПЛАНИРУЕМЫЙ РОСТ ЦЕН				
ЯНВ-2026	ИЮН-2026	ОКТ-2026	ЯНВ-2027	ИЮН-2027
91,274.00€	102,926.00€	112,636.00€	120,404.00€	124,288.00€



SU2-J1/1		
01	Коридор	2,32
02	Ванная комната	3,34
03	Спальня	9,99
04	Терраса	3,77
		19,42 m <sup>2</sup>







АПАРТАМЕНТ  
С ДВУМЯ СПАЛЬНЯМИ

SU2-J3



63.83 M2

ПЕРВЫЙ ЭТАЖ  
(ВЫСОТА ВТОРОГО ЭТАЖА)

ТЕРРАСА

ПАНОРАМНЫЙ ВИД НА МОРЕ

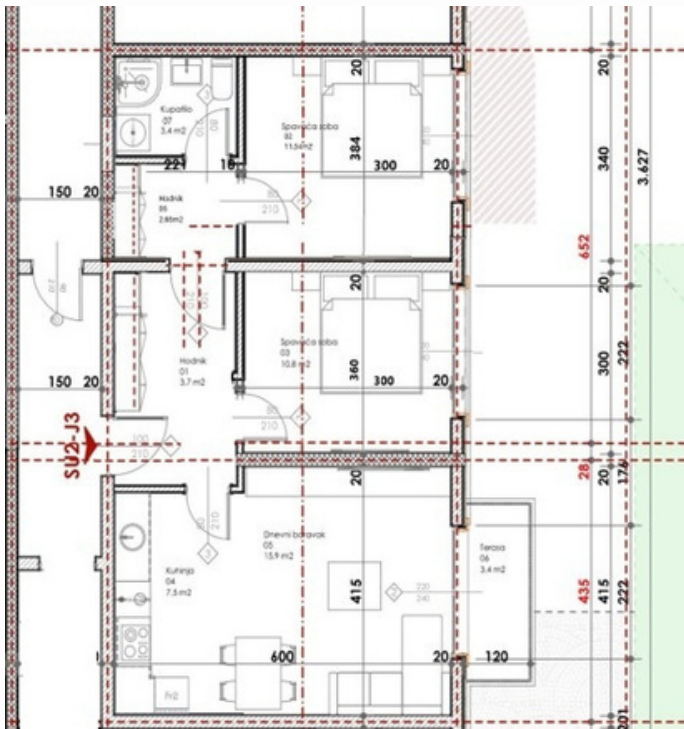
2 СПАЛЬНИ

1 ВАННАЯ КОМНАТА

ЦЕНА ПРИ 100% ОПЛАТЕ: 179,751.00€

ЦЕНА ПРИ ОПЛАТЕ В РАССРОЧКУ: 189,085.00€

ПЛАНИРУЕМЫЙ РОСТ ЦЕН				
ЯНВ-2026	ИЮН-2026	ОКТ-2026	ЯНВ-2027	ИЮН-2027
242,554.00€	280,852.00€	312,767.00€	338,299.00€	351,065.00€



SU2-J3		
01	Коридор	3,70
02	Ванная комната	4,32
03	Спальня	11,93
04	Спальня	17,16
05	Гостиная	15,83
06	Кухня	7,50
07	Терраса	3,39
		63,83m <sup>2</sup>







АПАРТАМЕНТ  
С ДВУМЯ СПАЛЬНЯМИ

SU2-JP1

82.91 M2

ПЕРВЫЙ ЭТАЖ  
(ВЫСОТА ВТОРОГО ЭТАЖА)

ТЕРРАСА + БАЛКОН

ПАНОРАМНЫЙ ВИД НА МОРЕ

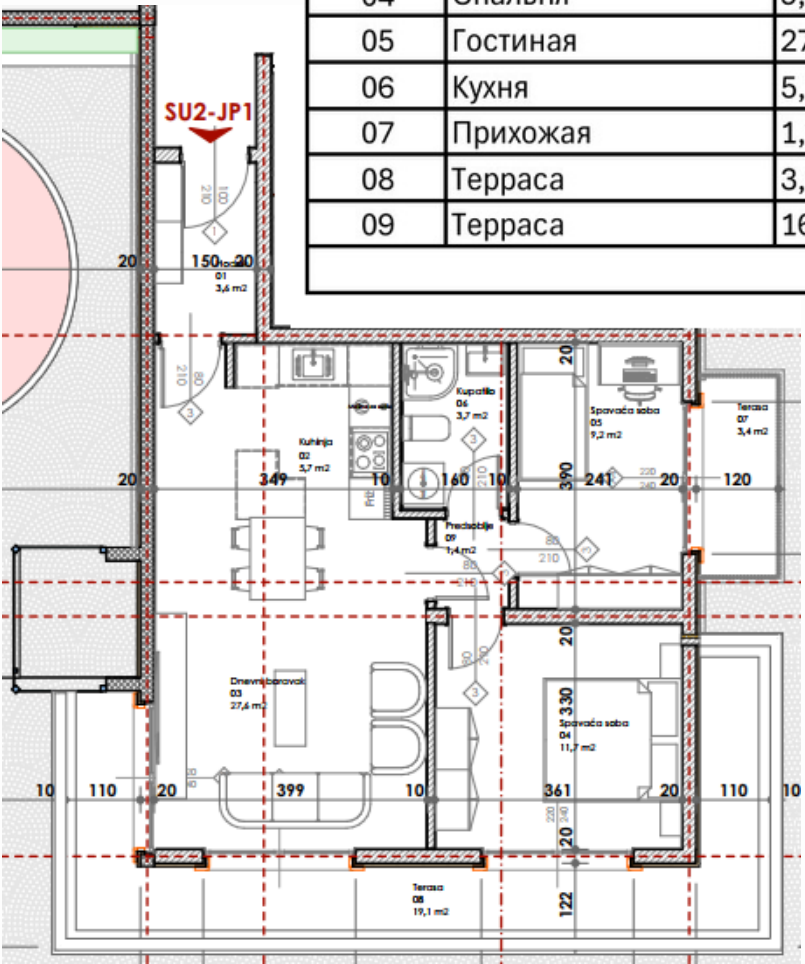
2 СПАЛЬНИ

1 ВАННАЯ КОМНАТА

ЦЕНА ПРИ 100% ОПЛАТЕ: 279,718.00€

ЦЕНА ПРИ ОПЛАТЕ В РАССРОЧКУ: 296,172.00€

ПЛАНИРУЕМЫЙ РОСТ ЦЕН				
ЯНВ-2026	ИЮН-2026	ОКТ-2026	ЯНВ-2027	ИЮН-2027
353,761.00€	403,123.00€	444,256.00€	477,166.00€	493,620.00€



SU2-JP1		
01	Коридор	3,63
02	Ванная комната	3,65
03	Спальня	11,61
04	Спальня	9,20
05	Гостиная	27,60
06	Кухня	5,72
07	Прихожая	1,38
08	Терраса	3,39
09	Терраса	16,73
		82,91 m <sup>2</sup>

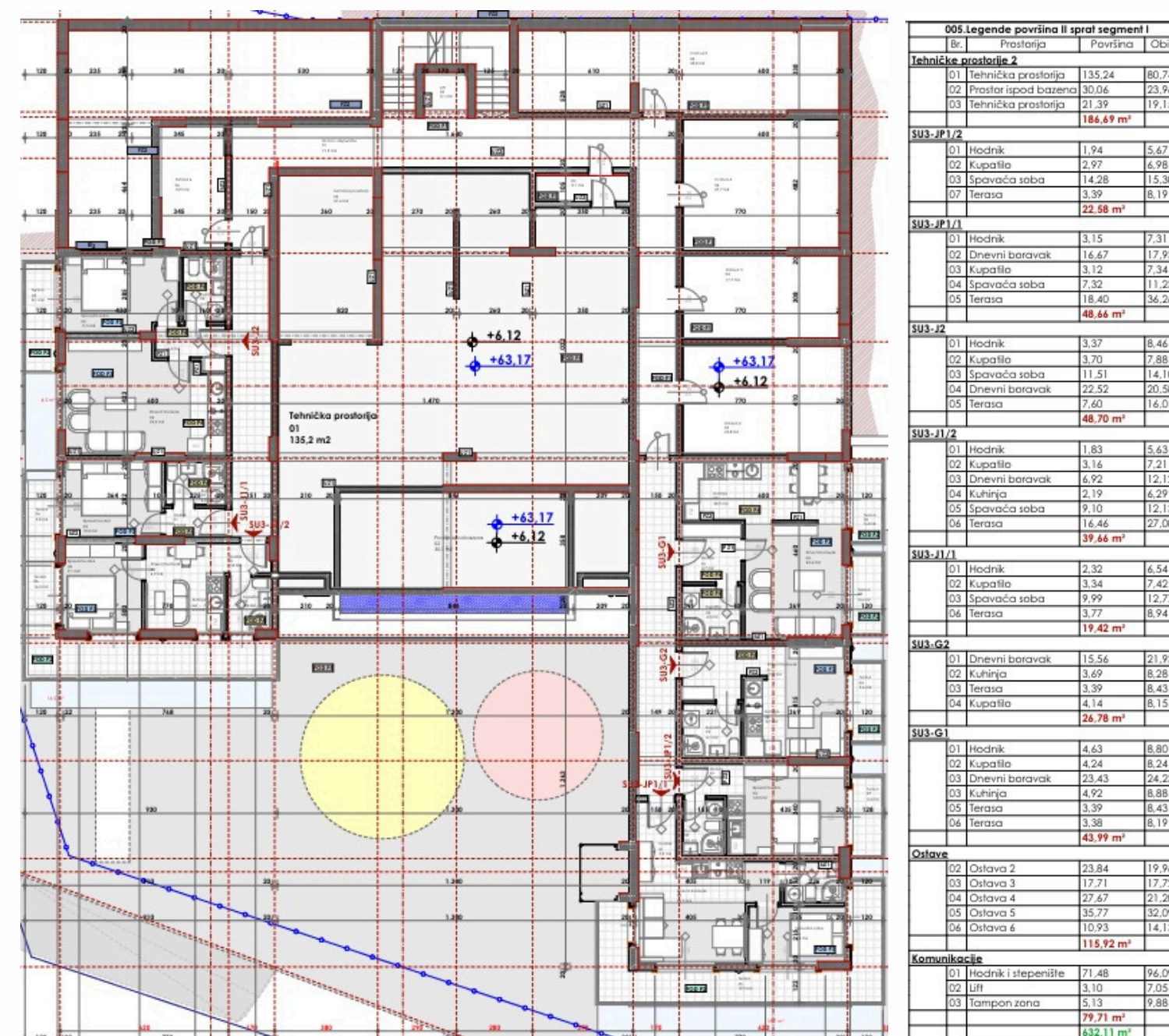


# РОСТ ЦЕН НА АПАРТАМЕНТЫ НА ПЕРВОМ ЭТАЖЕ

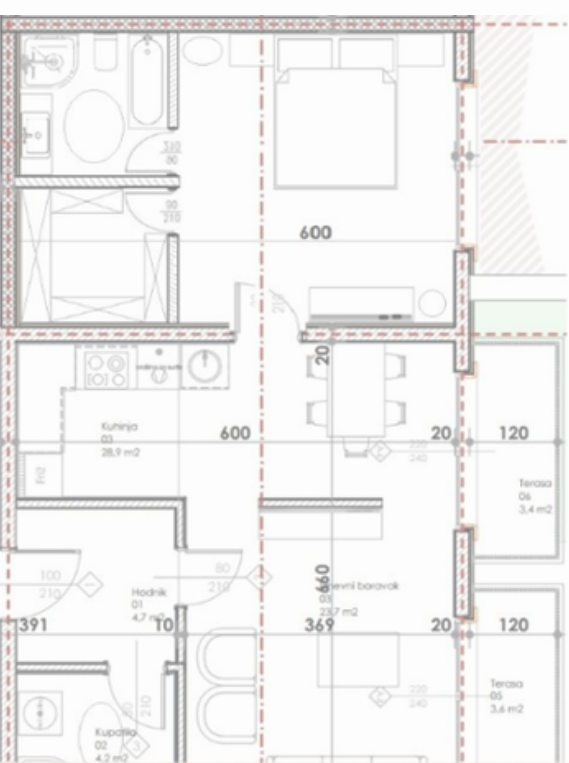
	М2	СТАРТОВАЯ ЦЕНА	ЦЕНА В РАССРОЧКУ	ОКТ-2025	ЯНВ-2026	ИЮН-2026	ОКТ-2025	ЯНВ-2027	ИЮН-2027
SU2-J1	62.85	213,690.00€	226,260.00€	238,830.00€	270,255.00€	307,965.00€	339,390.00€	364,530.00€	377,100.00€
SU2-J1/1	19.42	77,000.00€	80,000.00€	81,564.00€	91,274.00€	102,926.00€	112,636.00€	120,404.00€	124,288.00€
SU2-J1/2	39.39	137,865.00€	145,743.00€	149,682.00€	169,377.00€	193,011.00€	212,706.00€	228,462.00€	236,340.00€
SU2-J3	46.67	179,751.00€	189,085.00€	210,639.00€	242,554.00€	280,852.00€	312,767.00€	338,299.00€	351,065.00€
SU2-JP1	82.91	279,718.00€	296,172.00€	312,626.00€	353,761.00€	403,123.00€	444,258.00€	477,166.00€	493,620.00€



# ПЛАН ВТОРОГО ЭТАЖА | SU3 |







SU3-G1		
01	Коридор	4,63
02	Кухня	4,24
03	Гостиная	20,87
04	Ванная комната	8,03
05	Спальня	16,70
06	Гардеробная	3,55
07	Ванная комната	3,55
08	Терраса	3,39
09	Терраса	3,38
		<b>67,83m<sup>2</sup></b>

АПАРТАМЕНТ  
С ОДНОЙ СПАЛЬНЕЙ

SU3-G1



67.83 M2

43.99m2 + 23.84m2 останки

ВТОРОЙ ЭТАЖ



ПРОДАНО



2 ВАННЫЕ КОМНАТЫ

ЦЕНА ПРИ 100% ОПЛАТЕ: 189,725.00€

ЦЕНА ПРИ ОПЛАТЕ В РАССРОЧКУ: 198,523.00€

ПЛАНИРУЕМЫЙ РОСТ ЦЕН				
ЯНВ-2026	ИЮН-2026	ОКТ-2026	ЯНВ-2027	ИЮН-2027
230,622.00€	271,320.00€	305,235.00€	332,367.00€	345,933.00€







АПАРТАМЕНТ  
С ДВУМЯ СПАЛЬНЯМИ

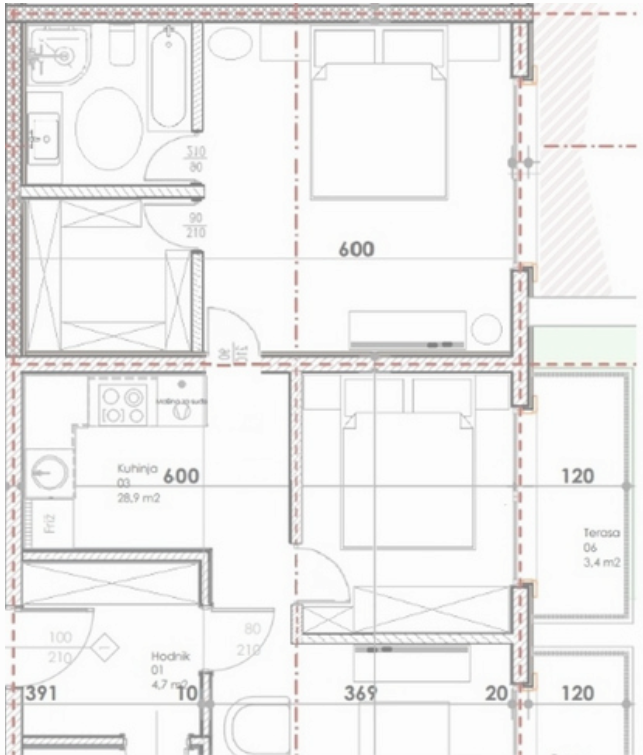
SU3-G1



67.83 М2

43.99m2 + 23.84m2 останки

ВТОРОЙ ЭТАЖ



SU3-G1		
01	Коридор	4,63
02	Кухня	4,24
03	Гостиная	20,87
04	Ванная комната	8,03
05	Спальня	16,70
06	Спальня	3,55
07	Ванная комната	3,55
08	Терраса	3,39
09	Терраса	3,38



ПРОДАНО



2 ВАННЫЕ КОМНАТЫ

ЦЕНА ПРИ 100% ОПЛАТЕ: 189,725.00€

ЦЕНА ПРИ ОПЛАТЕ В РАССРОЧКУ: 198,523.00€

ПЛАНИРУЕМЫЙ РОСТ ЦЕН				
ЯНВ-2026	ИЮН-2026	ОКТ-2026	ЯНВ-2027	ИЮН-2027
230,622.00€	271,320.00€	305,235.00€	332,367.00€	345,933.00€







# КВАРТИРА-СТУДИЯ

SU3-JP1/2

22.58 M2

ВТОРОЙ ЭТАЖ  
(ВЫСОТА ТРЕТЬЕГО ЭТАЖА)

ТЕРРАСА

ПАНОРАМНЫЙ ВИД НА МОРЕ

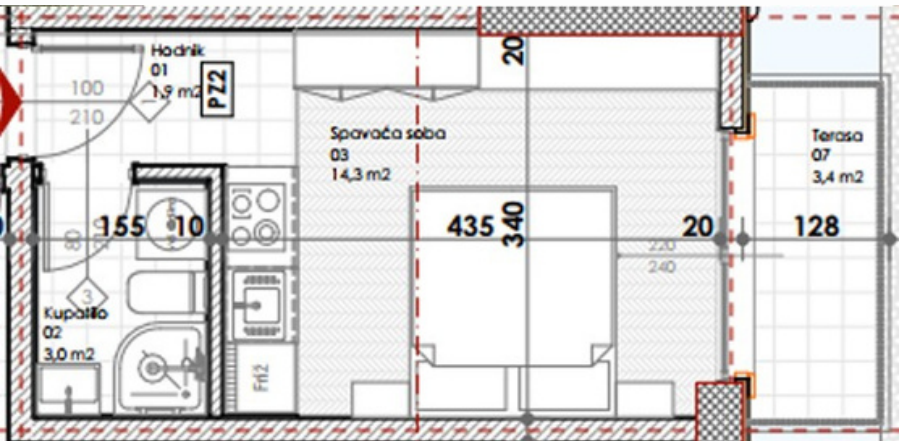
0 СПАЛЕН

1 ВАННАЯ КОМНАТА

ЦЕНА ПРИ 100% ОПЛАТЕ: 97,014.00€

ЦЕНА ПРИ ОПЛАТЕ В РАССРОЧКУ: 102,120.00€

ПЛАНИРУЕМЫЙ РОСТ ЦЕН				
ЯНВ-2026	ИЮН-2026	ОКТ-2026	ЯНВ2027	ИЮН-2027
117,438.00€	132,756.00€	145,521.00€	155,733.00€	160,839.00€

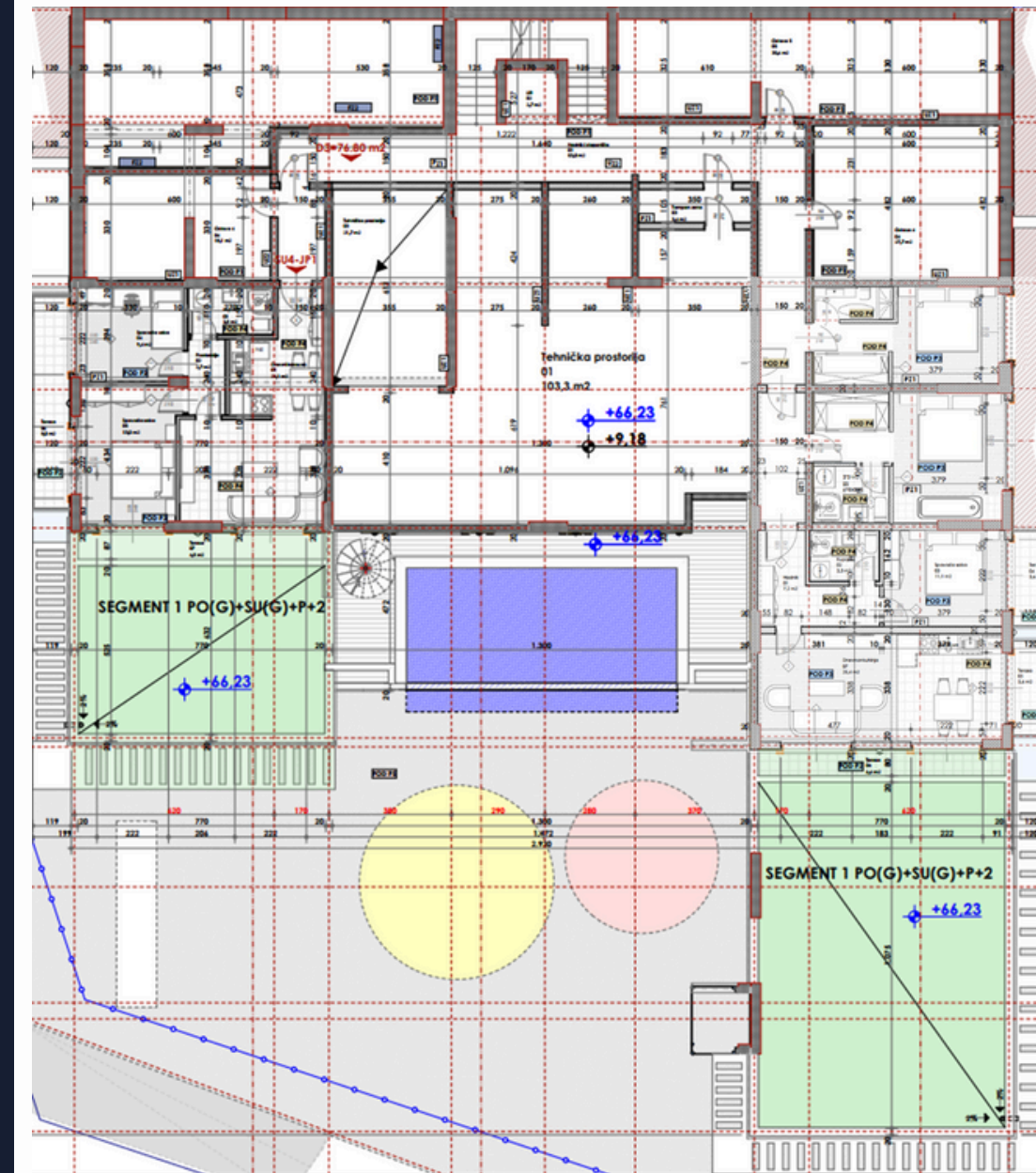


SU3-JP1/2		
01	Коридор	1,94
02	Ванная комната	2,97
03	Спальня	14,28
04	Терраса	3,39
		22,58m <sup>2</sup>





# ПЛАН ТРЕТЬЕГО ЭТАЖА | SU4 |



006.Legende površina prizemlje segment II			
Br.	Prostorija	Površina	Obim
<b>Tehničke prostorije 2</b>			
01	Tehnička prostorija	103,25	61,16
03	Tehnička prostorija	21,69	19,31
		<b>124,94 m²</b>	
<b>SU4-JP1</b>			
01	Dnevni boravak	24,06	26,41
02	Predsooblje	2,73	7,03
03	Kupatilo	3,77	8,12
04	Spavaća soba	9,38	12,32
05	Spavaća soba	13,00	15,12
06	Terasa	7,52	15,89
07	Terasa	6,28	17,42
		<b>66,74 m²</b>	
<b>SU4-J1</b>			
01	Hodnik	7,24	13,50
02	Kupatilo	3,32	7,37
03	Spavaća soba	11,13	13,46
04	Terasa	3,39	8,43
05	Terasa	3,39	8,43
06	Terasa	5,90	17,76
07	Dnevna+kuhinja	25,29	22,25
		<b>59,66 m²</b>	
<b>Ostave</b>			
02	Ostava 2	24,06	20,12
03	Ostava 3	18,16	18,08
04	Ostava 4	27,67	21,20
05	Ostava 5	35,65	32,03
06	Ostava 6	18,12	21,88
		<b>123,66 m²</b>	
<b>Komunikacije</b>			
01	Hodnik i stepenište	52,96	70,01
02	Lift	2,72	6,60
03	Tampon zona	3,55	8,97
		<b>59,23 m²</b>	
		<b>434,23 m²</b>	





АПАРТАМЕНТ  
С ТРЕМЯ СПАЛЬНЯМИ

SU4-J1



189.16M2

112.16m2 + 77m2 зелёная терраса

ТРЕТИЙ ЭТАЖ  
(ВЫСОТА ЧЕТВЁРТОГО ЭТАЖА)

ЗЕЛЁНАЯ ТЕРРАСА + 2 БАЛКОНА

ПАНОРАМНЫЙ ВИД НА МОРЕ

3 СПАЛЬНИ

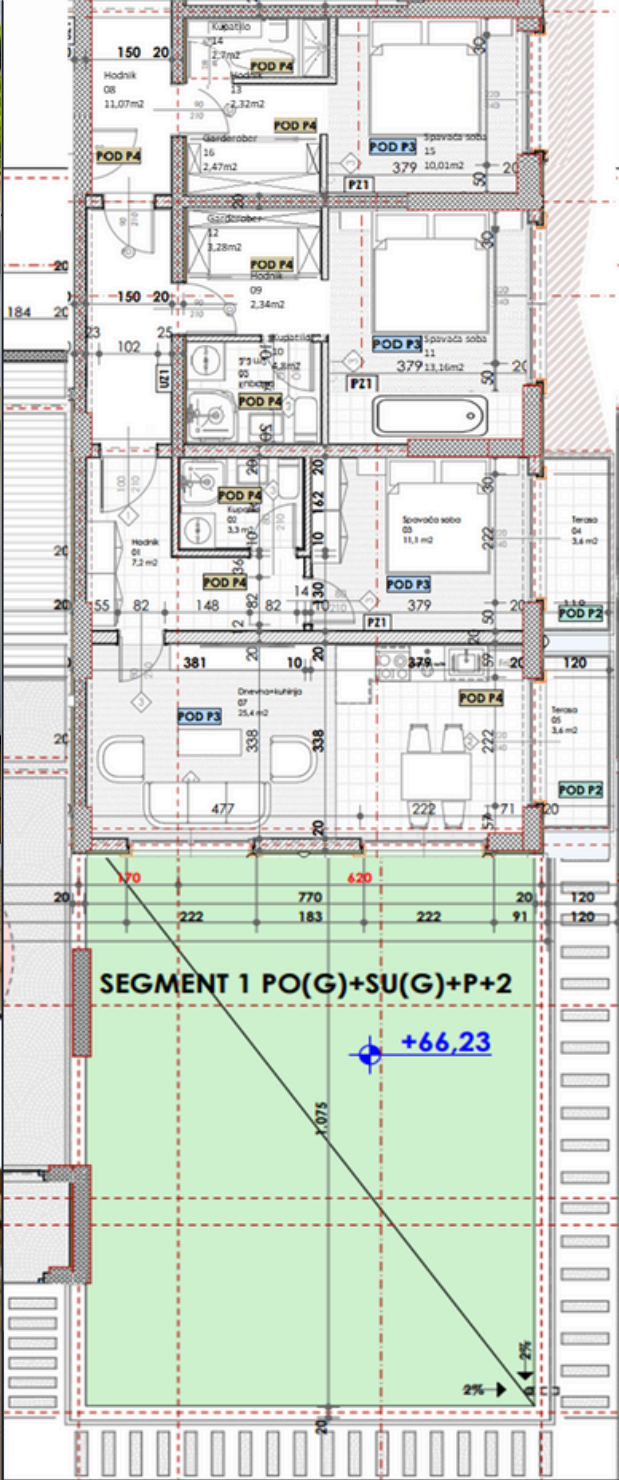
3 ВАННЫЕ КОМНАТЫ

ЦЕНА ПРИ 100% ОПЛАТЕ: 381,766.00€

ЦЕНА ПРИ ОПЛАТЕ В РАССРОЧКУ: 401,398.00€

ПЛАНИРУЕМЫЙ РОСТ ЦЕН

ЯНВ-2026	ИЮН-2026	ОКТ-2026	ЯНВ-2027	ИЮН-2027
498,232.00€	594,664.00€	675,024.00€	739,312.00€	771,456.00€



SU4-J1		
01	Коридор	7,42
02	Ванная комната	3,32
03	Ванная комната	4,80
04	Ванная комната	2,70
05	Гостиная + Кухня	25,29
06	Спальня	11,30
07	Спальня	13,16
08	Спальня	10,01
09	Гардеробная	3,28
10	Гардеробная	2,47
11	Коридор	2,34
12	Коридор	11,07
13	Коридор	2,32
14	Терраса	3,39
15	Терраса	3,39
16	Терраса	5,90
		112,16 m <sup>2</sup>

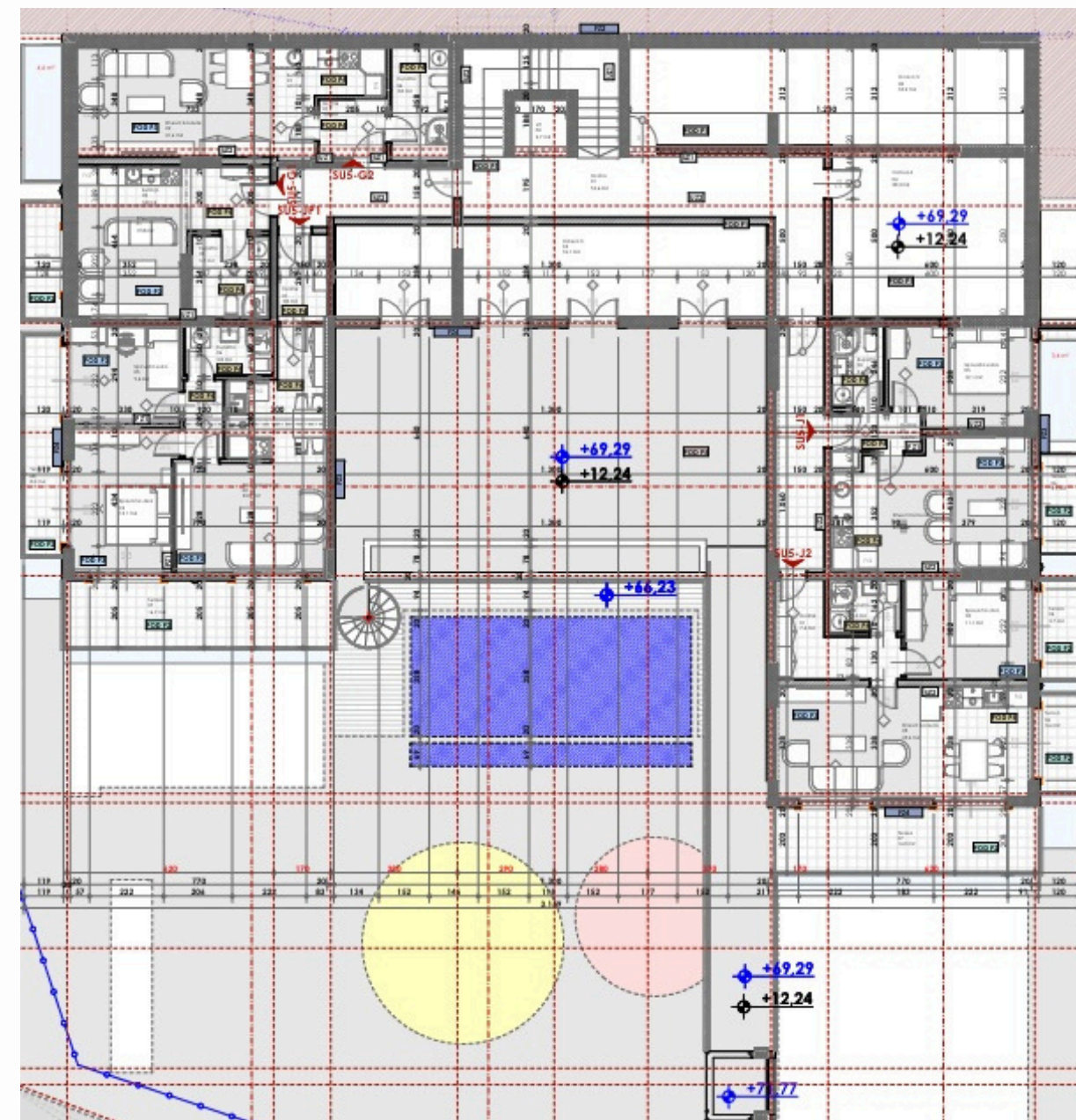


# РОСТ ЦЕН НА АПАРТАМЕНТЫ НА ВТОРОМ И ТРЕТЬЕМ ЭТАЖАХ

	М2	СТАРТОВАЯ ЦЕНА	ЦЕНА В РАССРОЧКУ	ОКТ-2025	ЯНВ-2026	ИЮН-2026	ОКТ-2025	ЯНВ-2027	ИЮН-2027
SU3-G1	67.83	189,725.00€	198,523.00€	210,273.00€	230,622.00€	271,320.00€	305,235.00€	332,367.00€	345,933.00€
SU3-JP1/2	22.58	97,014.00€	102,120.00€	109,779.00€	117,438.00€	132,756.00€	145,521.00€	155,733.00€	160,839.00€
SU4-J1	189.16	381,766.00€	401,398.00€	450,016.00€	498,232.00€	594,664.00€	675,024.00€	739,312.00€	771,456.00€

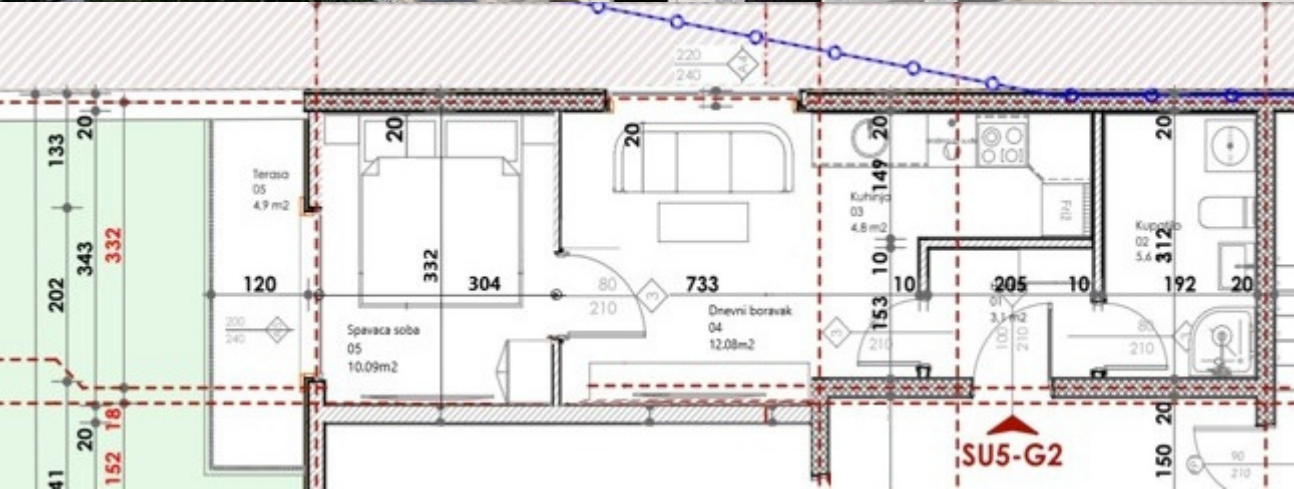


# ПЛАН ЧЕТВЁРТОГО ЭТАЖА | SU5 |



007.Legende površina i sprat segment II			
Br.	Prostorija	Površina	Obim
<b>SU5-JP1</b>			
01	Hodnik	3,80	8,14
02	Dnevni boravak	23,76	26,26
03	Pred sobije	2,73	7,03
04	Spavaća soba	13,06	15,16
05	Spavaća soba	9,38	12,32
06	Kupatilo	3,77	8,12
07	Terasa	16,20	20,66
08	Terasa	7,54	15,89
		<b>80,24 m²</b>	
<b>SU5-J2</b>			
01	Hodnik	7,26	13,75
02	Kupatilo	3,28	7,34
03	Spavaća soba	11,13	13,46
04	Terasa	3,42	8,47
05	Dnevni boravak	25,29	22,25
06	Terasa	3,39	8,43
07	Terasa	15,50	20,26
		<b>69,27 m²</b>	
<b>SU5-J1</b>			
01	Hodnik	3,49	8,86
02	Kupatilo	3,62	7,80
03	Spavaća soba	12,11	14,60
04	Terasa	3,33	8,32
05	Dnevni boravak	22,01	20,01
06	Terasa	3,45	8,53
		<b>48,01 m²</b>	
<b>SU5-G2</b>			
01	Hodnik	3,75	7,75
02	Kupatilo	5,80	10,17
03	Kuhinja	4,28	9,35
04	Dnevni boravak	21,59	20,93
05	Terasa	4,66	10,64
		<b>40,08 m²</b>	
<b>SU5-G1</b>			
01	Dnevni boravak	19,66	21,23
02	Kuhinja	3,82	8,69
03	Kupatilo	5,70	9,60
04	Terasa	4,02	9,52
		<b>33,20 m²</b>	
<b>Ostave</b>			
04	Ostava 3	36,08	35,85
04	Ostava 4	28,27	21,46
05	Ostava 5	34,19	34,94
		<b>98,54 m²</b>	
<b>Komunikacije</b>			
01	Hodnik	54,57	77,46
02	Lift	2,72	6,60
		<b>57,29 m²</b>	
		<b>426,63 m²</b>	





SU5-G2		
01	Коридор	3,75
02	Ванная комната	5,80
03	Спальня	10,09
04	Гостиная	11,50
05	Кухня	4,28
06	Терраса	4,66
40,08 m <sup>2</sup>		

АПАРТАМЕНТ  
С ОДНОЙ СПАЛЬНЕЙ

SU5-G2

40.08 M2

ЧЕТВЁРТЫЙ ЭТАЖ  
(ВЫСОТА ПЯТОГО ЭТАЖА)

ТЕРРАСА

ВИД НА МОРЕ

1 СПАЛЬНЯ

1 ВАННАЯ КОМНАТА

ЦЕНА ПРИ 100% ОПЛАТЕ: 140,280.00€

ЦЕНА ПРИ ОПЛАТЕ В РАССРОЧКУ: 148,269.00€

ПЛАНИРУЕМЫЙ РОСТ ЦЕН

ЯНВ-2026	ИЮН-2026	ОКТ-2026	ЯНВ-2027	ИЮН-2027
172,344.00€	196,392.00€	216,432.00€	232,464.00€	240,480.00€







АПАРТАМЕНТ  
С ОДНОЙ СПАЛЬНЕЙ

SU5-J2

69.27 M2

ЧЕТВЁРТЫЙ ЭТАЖ  
(ВЫСОТА ПЯТОГО ЭТАЖА)

ТЕРРАСА + 2 БАЛКОНА

ПАНОРАМНЫЙ ВИД НА МОРЕ

1 СПАЛЬНЯ

1 ВАННАЯ КОМНАТА

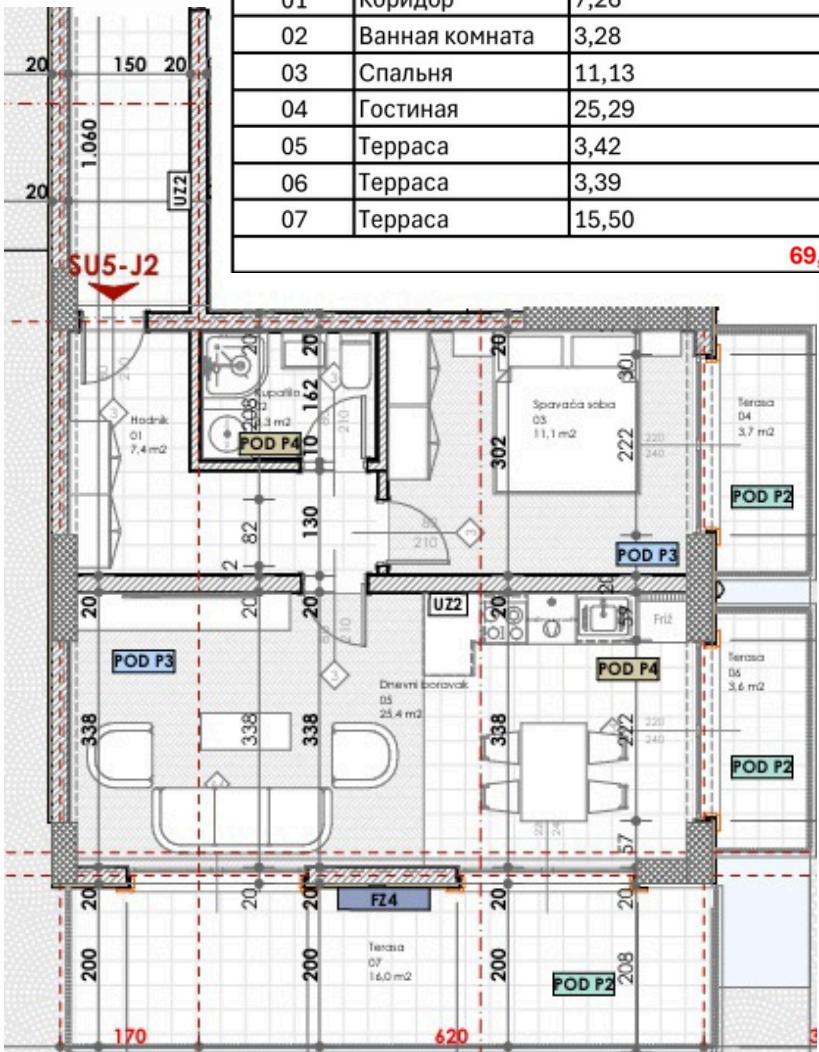
ЦЕНА ПРИ 100% ОПЛАТЕ: 256,299.00€

ЦЕНА ПРИ ОПЛАТЕ В РАССРОЧКУ: 270,153.00€

ПЛАНИРУЕМЫЙ РОСТ ЦЕН

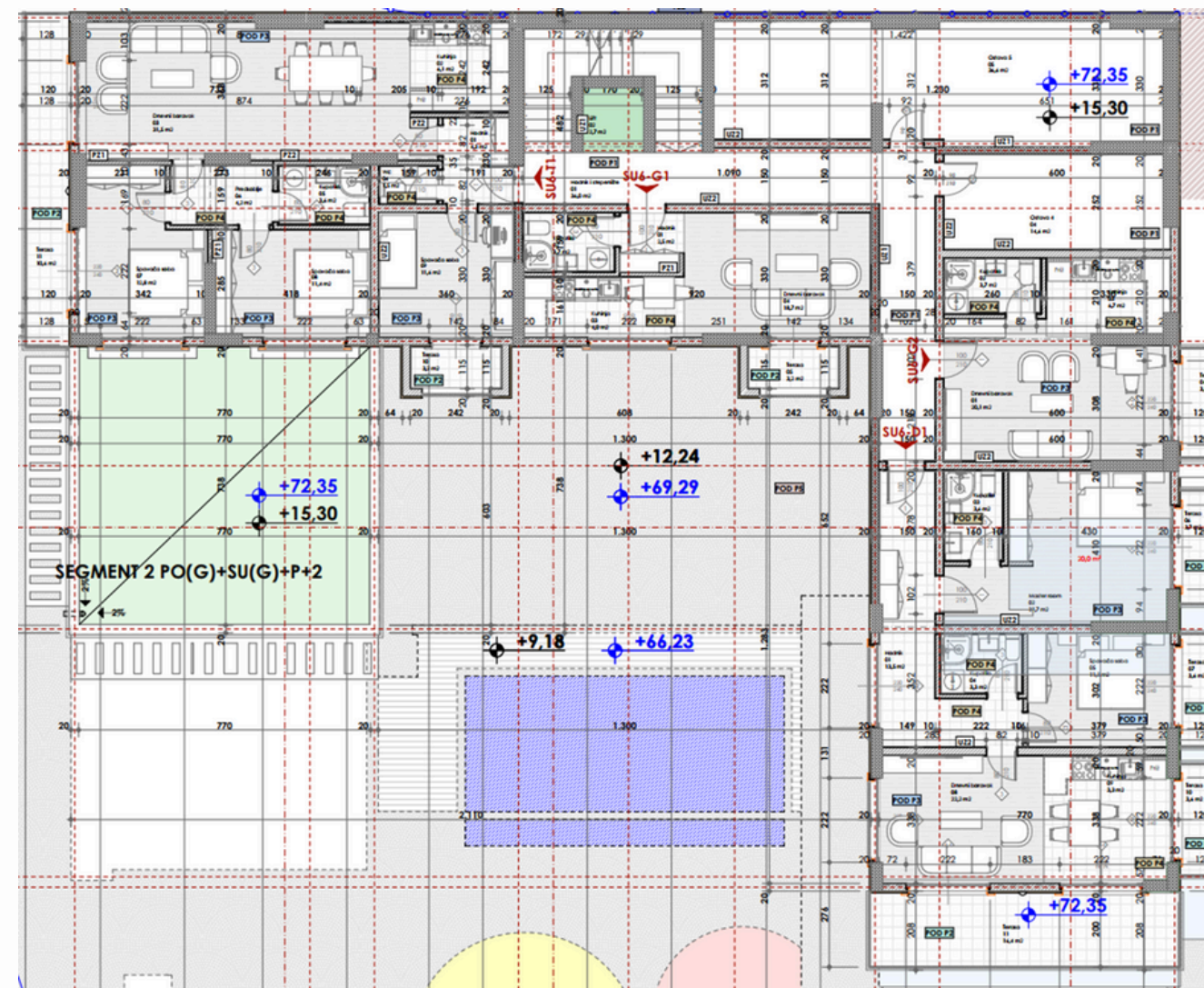
ЯНВ-2026	ИЮН-2026	ОКТ-2026	ЯНВ-2027	ИЮН-2027
304,788.00€	346,350.00€	380,985.00€	408,693.00€	422,547.00€

SU5-J2		
01	Коридор	7,26
02	Ванная комната	3,28
03	Спальня	11,13
04	Гостиная	25,29
05	Терраса	3,42
06	Терраса	3,39
07	Терраса	15,50
		69,27 m <sup>2</sup>





# ПЛАН ПЯТОГО ЭТАЖА | SU6 |



008.Legende površina II sprat segment II			
Br.	Prostorija	Površina	Obim
<b>SU6-T1</b>			
01	Hodnik	4,07	9,05
02	Kuhinja	6,12	9,91
03	Dnevni boravak	31,51	27,25
04	Wc	1,49	4,99
05	Kupaćilo	3,61	7,83
06	Predsooblje	4,17	8,49
07	Spavaća soba	12,84	15,77
08	Spavaća soba	11,42	13,90
09	Spavaća soba	11,61	13,64
10	Terasa	2,57	7,69
11	Terasa	10,06	20,26
		<b>99,47 m²</b>	
<b>SU6-G2</b>			
01	Dnevni boravak	20,01	19,60
02	Kupaćilo	3,66	7,96
03	Kuhinja	6,64	11,37
04	Terasa	3,33	8,09
		<b>33,64 m²</b>	
<b>SU6-G1</b>			
01	Hodnik	2,41	6,41
02	Kupaćilo	3,68	7,87
03	Kuhinja	3,96	8,21
04	Dnevni boravak	18,74	19,93
05	Terasa	2,57	7,69
		<b>31,36 m²</b>	
<b>SU6-D1</b>			
01	Hodnik	13,44	22,51
02	Master room	19,56	21,52
03	Kupaćilo	3,57	7,74
04	Kupaćilo	3,29	7,36
05	Spavaća soba	11,13	13,46
06	Terasa	3,45	8,53
07	Terasa	3,39	8,43
08	Dnevni boravak	22,11	23,11
09	Kuhinja	3,27	8,61
10	Terasa	3,39	8,43
11	Terasa	15,86	20,66
		<b>102,46 m²</b>	
<b>Ostave</b>			
04	Ostava 4	14,55	16,92
05	Ostava 5	36,55	32,53
		<b>51,10 m²</b>	
<b>Komunikacije</b>			
01	Hodnik i stepenište	35,97	53,48
02	Lift	2,72	6,60
		<b>38,69 m²</b>	
		<b>354,72 m²</b>	





АПАРТАМЕНТ  
С ДВУМЯ СПАЛЬНЯМИ

SU6-D1  
102.46 M2

ПЯТЫЙ ЭТАЖ  
(ВЫСОТА ШЕСТОГО ЭТАЖА)

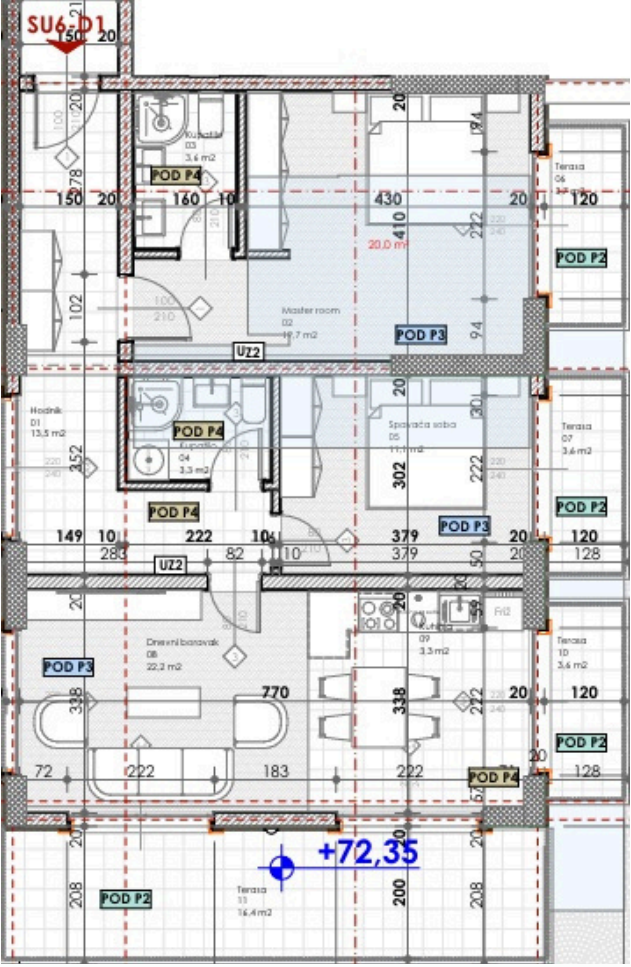
ТЕРРАСА + 3 БАЛКОНА  
ПАНОРАМНЫЙ ВИД НА МОРЕ

2 СПАЛЬНИ  
2 ВАННЫЕ КОМНАТЫ

ЦЕНА ПРИ 100% ОПЛАТЕ: 389,348.00€

ЦЕНА ПРИ ОПЛАТЕ В РАССРОЧКУ: 409,840.00€

ПЛАНИРУЕМЫЙ РОСТ ЦЕН				
ЯНВ-2026	ИЮН-2026	ОКТ-2026	ЯНВ-2027	ИЮН-2027
461,070.00€	522,546.00€	573,776.00€	614,760.00€	635,252.00€



SU6-D1		
01	Коридор	13,44
02	Ванная комната	3,57
03	Ванная комната	3,29
04	Кухня	3,27
05	Гостиная	22,11
06	Главная спальня	19,56
07	Спальня	11,13
08	Терраса	3,45
09	Терраса	3,39
10	Терраса	3,39
11	Терраса	15,86
		102,46m²







# АПАРТАМЕНТ С ТРЕМЯ СПАЛЬНЯМИ

SU6-T1

156.30 М2

99.47m2 + 56.83m2 зелёная терраса

ПЯТЫЙ ЭТАЖ  
(ВЫСОТА ШЕСТОГО ЭТАЖА)

ТЕРРАСА + 2 БАЛКОНА

ПАНОРАМНЫЙ ВИД НА МОРЕ

3 СПАЛЬНИ

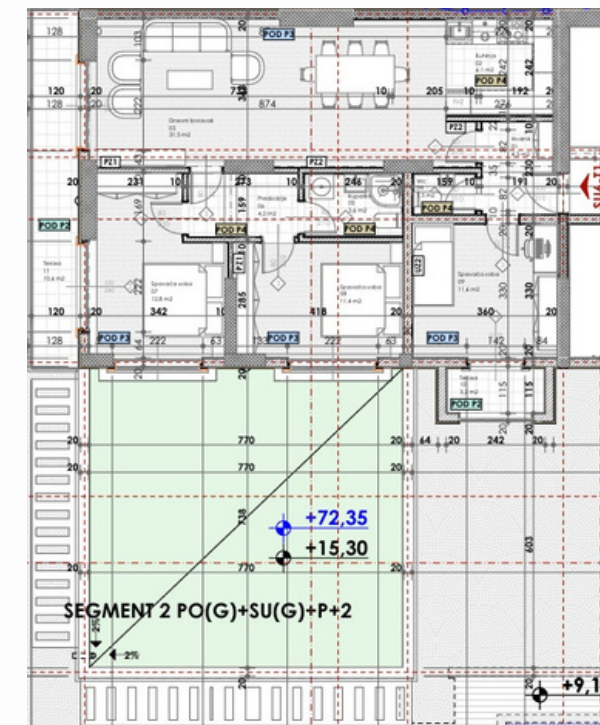
2 ВАННЫЕ КОМНАТЫ

ЦЕНА ПРИ 100% ОПЛАТЕ: 486,286.00€

ЦЕНА ПРИ ОПЛАТЕ В РАССРОЧКУ: 506,180.00€

## ПЛАНИРУЕМЫЙ РОСТ ЦЕН

ЯНВ-2026	ИЮН-2026	ОКТ-2026	ЯНВ-2027	ИЮН-2027
594,586.00€	688,468.00€	766,703.00€	829,291.00€	860,585.00€



SU6-T1			
01	Коридор	4,07	
02	Ванная комната	3,61	
03	Туалет	1,49	
04	Кухня	6,12	
05	Гостиная	31,51	
06	Прихожая	4,17	
07	Спальня	12,84	
08	Спальня	11,42	
09	Спальня	11,61	
10	Терраса	2,57	
11	Терраса	10,06	
			99,47 м²



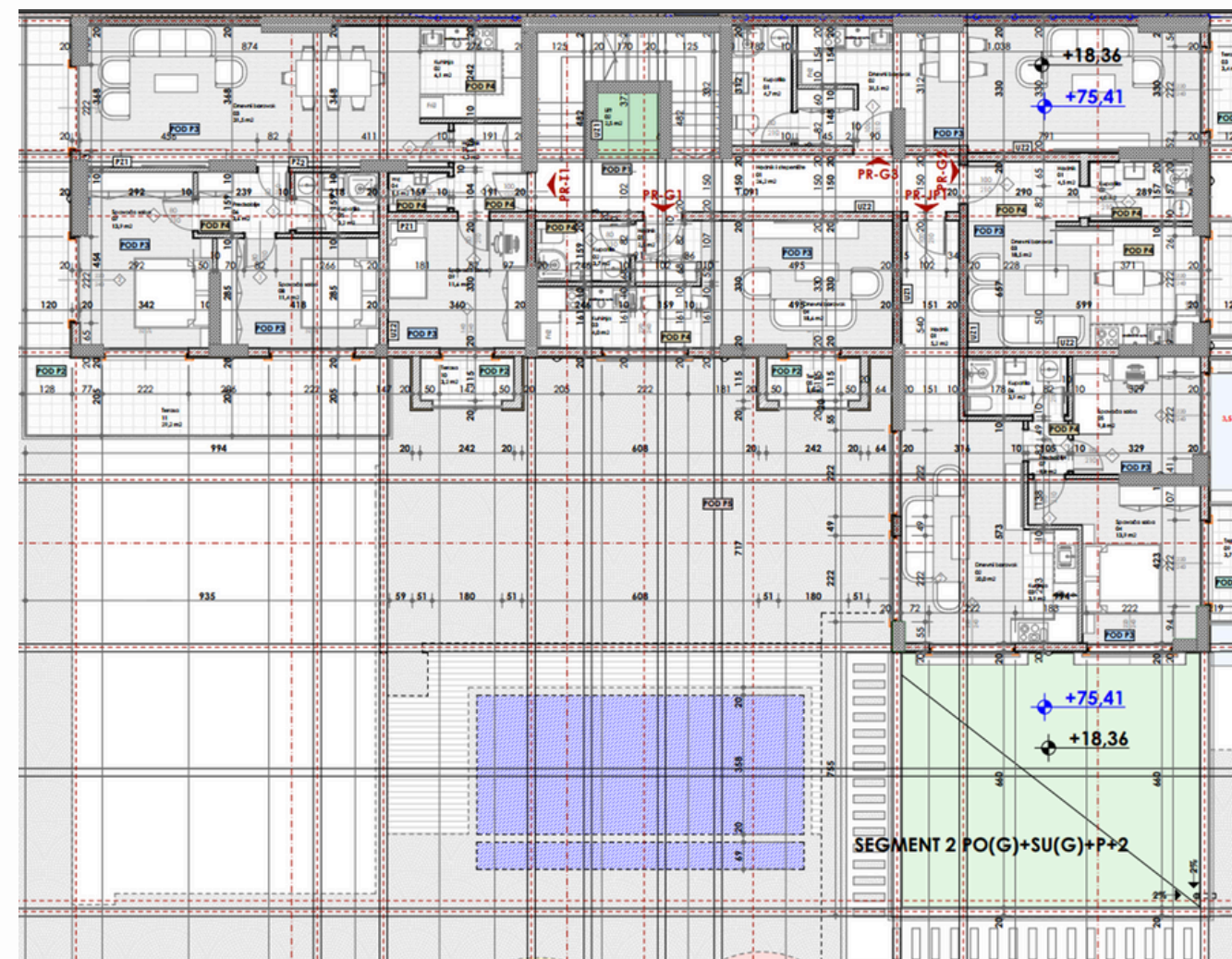


# РОСТ ЦЕН НА АПАРТАМЕНТЫ НА ЧЕТВЁРТОМ И ПЯТОМ ЭТАЖАХ

	М2	СТАРТОВАЯ ЦЕНА	ЦЕНА В РАССРОЧКУ	ОКТ-2025	ЯНВ-2026	ИЮН-2026	ОКТ-2025	ЯНВ-2027	ИЮН-2027
SU5-G2	40.08	140,280.00€	148,269.00€	160,320.00€	172,344.00€	196,392.00€	216,432.00€	232,464.00€	240,480.00€
SU5-J2	69.27	256,299.00€	270,153.00€	284,007.00€	304,788.00€	346,350.00€	380,985.00€	408,693.00€	422,547.00€
SU6-D1	102.46	389,348.00€	409,840.00€	430,332.00€	461,070.00€	522,546.00€	573,776.00€	614,760.00€	635,252.00€
SU6-T1	150.3	486,286.00€	506,180.00€	547,645.00€	594,586.00€	688,468.00€	766,703.00€	829,291.00€	860,585.00€

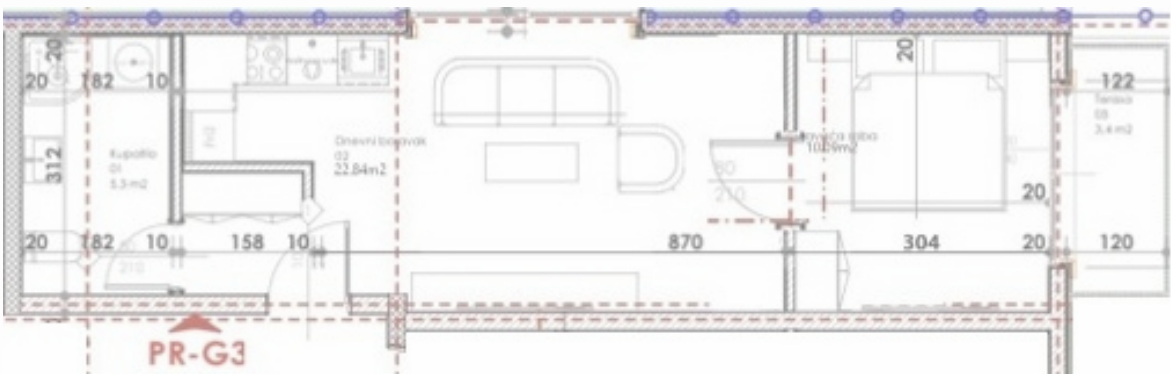


# ПЛАН ШЕСТОГО ЭТАЖА | PR |



009.Legende površina prizemlje segment III			
Br.	Prostorija	Površina	Obim
<b>PR-T1</b>			
01	Hodnik	4.07	9.05
02	Kuhinja	6.12	9.91
03	Dnevni boravak	31.54	27.28
04	Wc	1.49	4.99
05	Kupatilo	3.20	7.28
06	Pred soblje	3.64	7.80
07	Spavaća soba	13.88	15.77
08	Spavaća soba	11.42	13.90
09	Spavaća soba	11.61	13.64
10	Terasa	2.57	7.69
11	Terasa	28.65	40.56
		<b>118.19 m²</b>	
<b>PR-JP1</b>			
01	Hodnik	5.11	10.14
02	Dnevni boravak	19.98	20.90
03	Kuhinja	3.93	8.46
04	Spavaća soba	13.89	17.19
05	Spavaća soba	9.80	12.53
06	Kupatilo	3.90	8.22
07	Pred soblje	1.37	4.74
08	Terasa	3.33	8.32
09	Terasa	3.45	8.53
		<b>64.76 m²</b>	
<b>PR-G3</b>			
01	Kupatilo	4.66	9.15
02	Dnevni boravak	31.42	34.37
03	Terasa	3.40	8.21
		<b>39.48 m²</b>	
<b>PR-G2</b>			
01	Hodnik	4.38	8.98
02	Kupatilo	3.95	8.29
03	Dnevni boravak	18.50	18.41
04	Terasa	3.45	8.53
		<b>30.28 m²</b>	
<b>PR-G1</b>			
01	Hodnik	2.41	6.41
02	Kupatilo	3.68	7.87
03	Kuhinja	3.96	8.21
04	Dnevni boravak	18.61	20.09
05	Terasa	2.57	7.69
		<b>31.23 m²</b>	
<b>Komunikacije</b>			
01	Hodnik i stepenište	26.20	39.32
02	Lift	2.51	6.34
		<b>28.71 m²</b>	
		<b>312.65 m²</b>	





PR-G3		
01	Ванная комната	4,66
02	Спальня	10,09
03	Гостиная	21,33
04	Терраса	3,40

АПАРТАМЕНТ  
С ОДНОЙ СПАЛЬНЕЙ

PR-G3



39.48 М2

ШЕСТОЙ ЭТАЖ  
(ВЫСОТА СЕДЬМОГО ЭТАЖА)



ПРОДАНО



ЦЕНА ПРИ 100% ОПЛАТЕ: 133,496.00€

ЦЕНА ПРИ ОПЛАТЕ В РАССРОЧКУ: 140,712.00€

ПЛАНИРУЕМЫЙ РОСТ ЦЕН				
ЯНВ-2026	ИЮН-2026	ОКТ-2026	ЯНВ-2027	ИЮН-2027
155,144.00€	169,576.00€	187,616.00€	202,048.00€	209,264.00€







АПАРТАМЕНТ  
С ДВУМЯ СПАЛЬНЯМИ

PR-JP1  
115.76M2

64.76m2 + 51m2 зелёная терраса

ШЕСТОЙ ЭТАЖ  
(ВЫСОТА СЕДЬМОГО ЭТАЖА)

ЗЕЛЁНАЯ ТЕРРАСА + 2 БАЛКОНА

ПАНОРАМНЫЙ ВИД НА МОРЕ

2 СПАЛЬНИ

2 ВАННЫЕ КОМНАТЫ

ЦЕНА ПРИ 100% ОПЛАТЕ: 352,014.00€

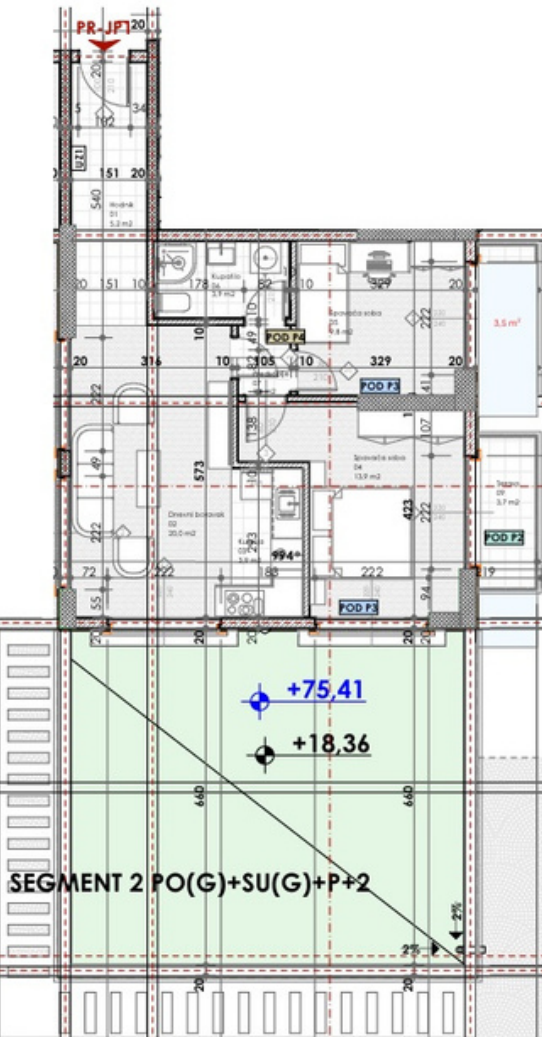
ЦЕНА ПРИ ОПЛАТЕ В РАССРОЧКУ: 364,966.00€

ПЛАНИРУЕМЫЙ РОСТ ЦЕН

ЯНВ-2026	ИЮН-2026	ОКТ-2026	ЯНВ-2027	ИЮН-2027
451,464.00€	497,768.00€	555,648.00€	601,952.00€	625,104.00€



PR-JP1		
01	Коридор	5,11
02	Кухня	3,93
03	Гостиная	19,98
04	Ванная комната	3,90
05	Спальня	13,89
06	Спальня	9,80
07	Прихожая	1,37
08	Терраса	3,33
09	Терраса	3,45
		64,76m <sup>2</sup>







PR-T1			
01	Коридор	4,07	118,19 m <sup>2</sup>
02	Ванная комната	3,20	
03	Туалет	1,49	
04	Кухня	6,12	
05	Гостиная	31,54	
06	Прихожая	3,64	
07	Спальня	13,88	
08	Спальня	11,42	
09	Спальня	11,61	
10	Терраса	2,57	
11	Терраса	28,65	

АПАРТАМЕНТ  
С ТРЕМЯ СПАЛЬНЯМИ

PR-T1  
118.19 M2

ШЕСТОЙ ЭТАЖ  
(ВЫСОТА СЕДЬМОГО ЭТАЖА)

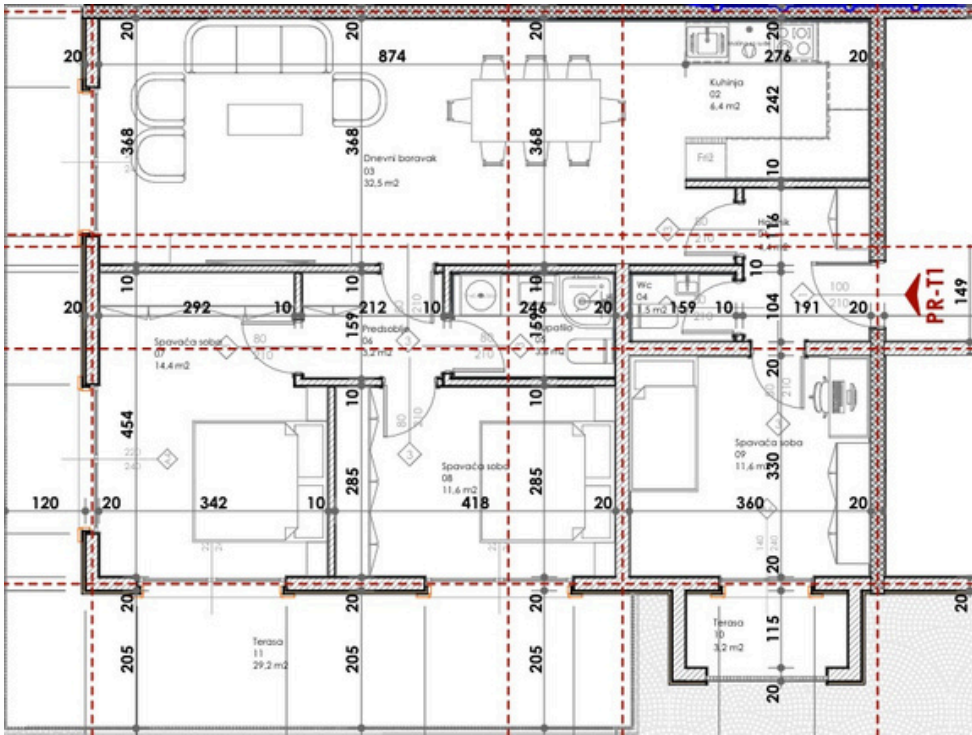
ТЕРРАСА + БАЛКОН  
ПАНОРАМНЫЙ ВИД НА МОРЕ  
3 СПАЛЬНИ  
2 ВАННЫЕ КОМНАТЫ

ЦЕНА ПРИ 100% ОПЛАТЕ: 460,980.00€

ЦЕНА ПРИ ОПЛАТЕ В РАССРОЧКУ: 486,620.00€

ПЛАНИРУЕМЫЙ РОСТ ЦЕН

ЯНВ-2026	ИЮН-2026	ОКТ-2026	ЯНВ-2027	ИЮН-2027
531,900.00€	579,180.00€	638,280.00€	685,560.00€	709,200.00€



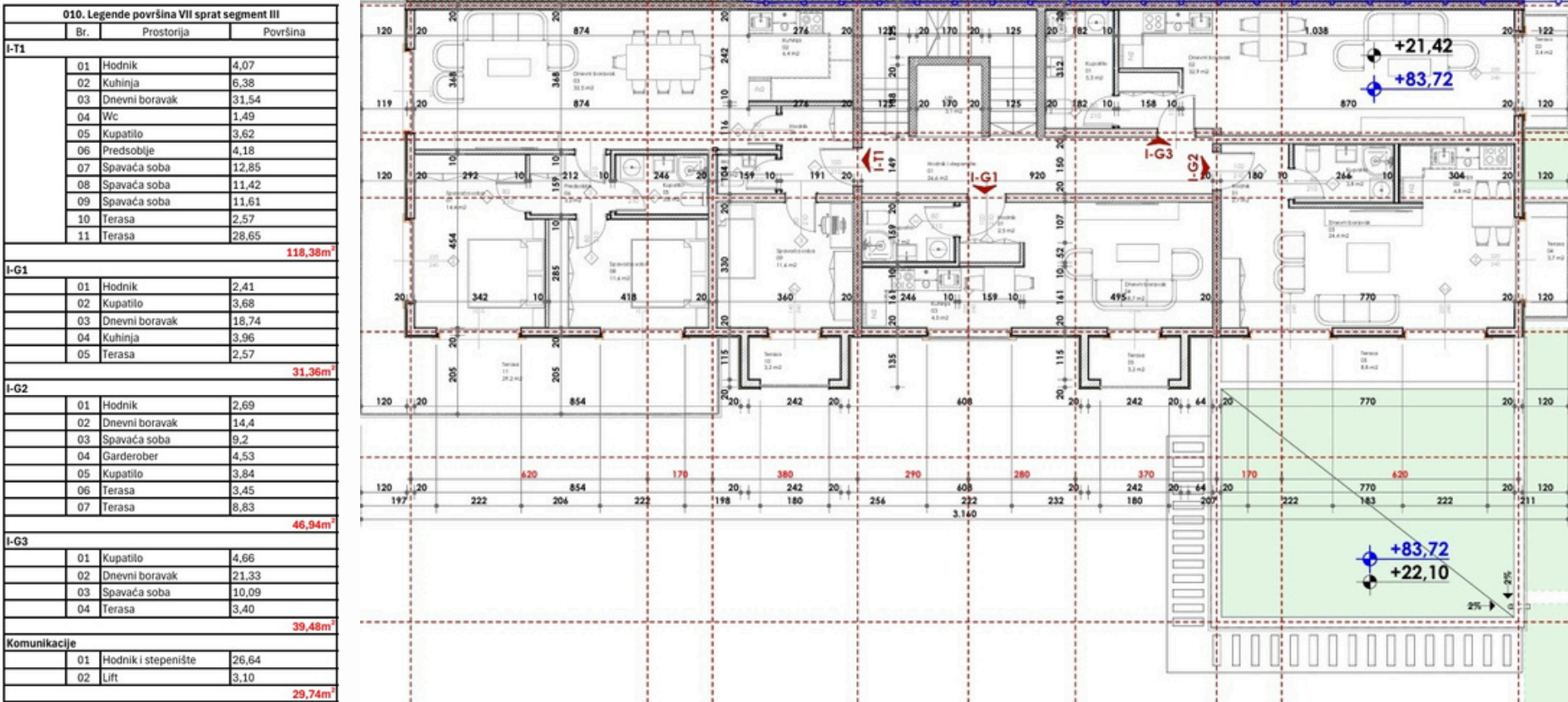


# РОСТ ЦЕН НА АПАРТАМЕНТЫ НА ШЕСТОМ ЭТАЖЕ

	М2	СТАРТОВАЯ ЦЕНА	ЦЕНА В РАССРОЧКУ	ОКТ-2025	ЯНВ-2026	ИЮН-2026	ОКТ-2025	ЯНВ-2027	ИЮН-2027
PR-G3	39.48	133,496.00€	140,712.00€	144,320.00€	155,144.00€	169,576.00€	187,616.00€	202,048.00€	209,264.00€
PR-JP1	115.76	352,014.00€	364,966.00€	416,736.00€	451,464.00€	497,768.00€	555,648.00€	601,952.00€	625,104.00€
PR-T1	118.19	460,980.00€	486,620.00€	496,440.00€	531,900.00€	579,180.00€	638,280.00€	685,560.00€	709,200.00€



ПЛАН  
СЕДЬМОГО  
ЭТАЖА  
III







АПАРТАМЕНТ  
С ОДНОЙ СПАЛЬНЕЙ

I-G2



87.34 M2

47.34m2 +40m2 зелёная терраса

СЕДЬМОЙ ЭТАЖ  
(ВЫСОТА ВОСЬМОГО ЭТАЖА)

ТЕРРАСА

ПАНОРАМНЫЙ ВИД НА МОРЕ

0/1 СПАЛЬНЯ

1 ВАННАЯ КОМНАТА

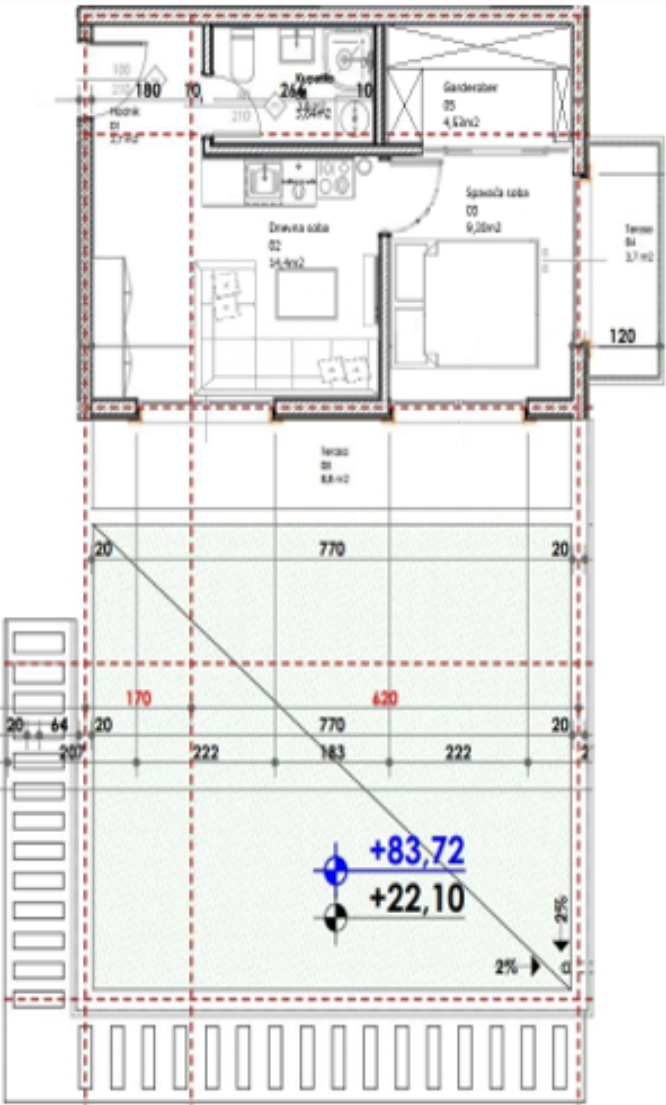
ЦЕНА ПРИ 100% ОПЛАТЕ: 269,360.00€

ЦЕНА ПРИ ОПЛАТЕ В РАССРОЧКУ: 278,828.00€

ПЛАНИРУЕМЫЙ РОСТ ЦЕН				
ЯНВ-2026	ИЮН-2026	ОКТ-2026	ЯНВ-2027	ИЮН-2027
323,158.00€	358,094.00€	401,764.00€	436,700.00€	454,168.00€



I-G2			
01	Коридор	2,69	
02	Гостиная	14,8	
03	Спальня	9,2	
04	Кухня	4,53	
05	Ванная комната	3,84	
06	Терраса	3,45	
07	Терраса	8,83	
			47,34m <sup>2</sup>







# АПАРТАМЕНТ С ОДНОЙ СПАЛЬНОЙ

I-G3



39.48 M2

СЕДЬМОЙ ЭТАЖ  
(ВЫСОТА ВОСЬМОГО ЭТАЖА)

ТЕРРАСА

ВИД НА МОРЕ

0/1 СПАЛЬНЯ

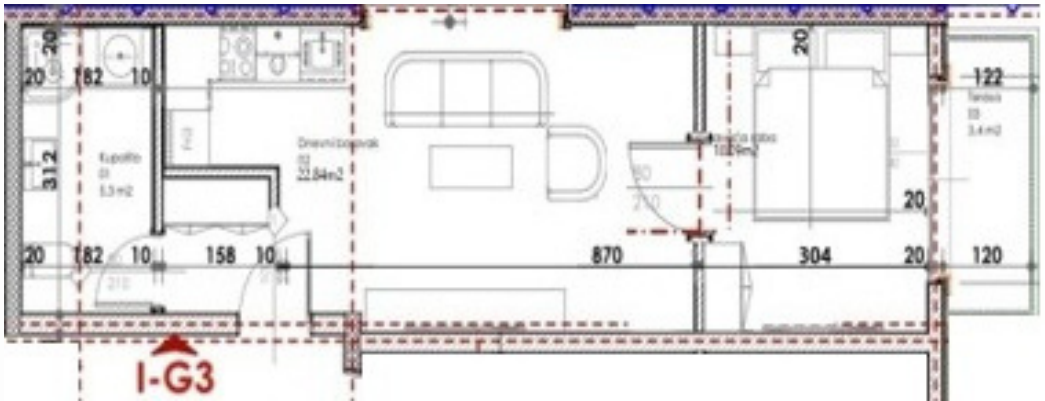
1 ВАННАЯ КОМНАТА

ЦЕНА ПРИ 100% ОПЛАТЕ: 150,024.00€

ЦЕНА ПРИ ОПЛАТЕ В РАССРОЧКУ: 157,920.00€

## ПЛАНИРУЕМЫЙ РОСТ ЦЕН

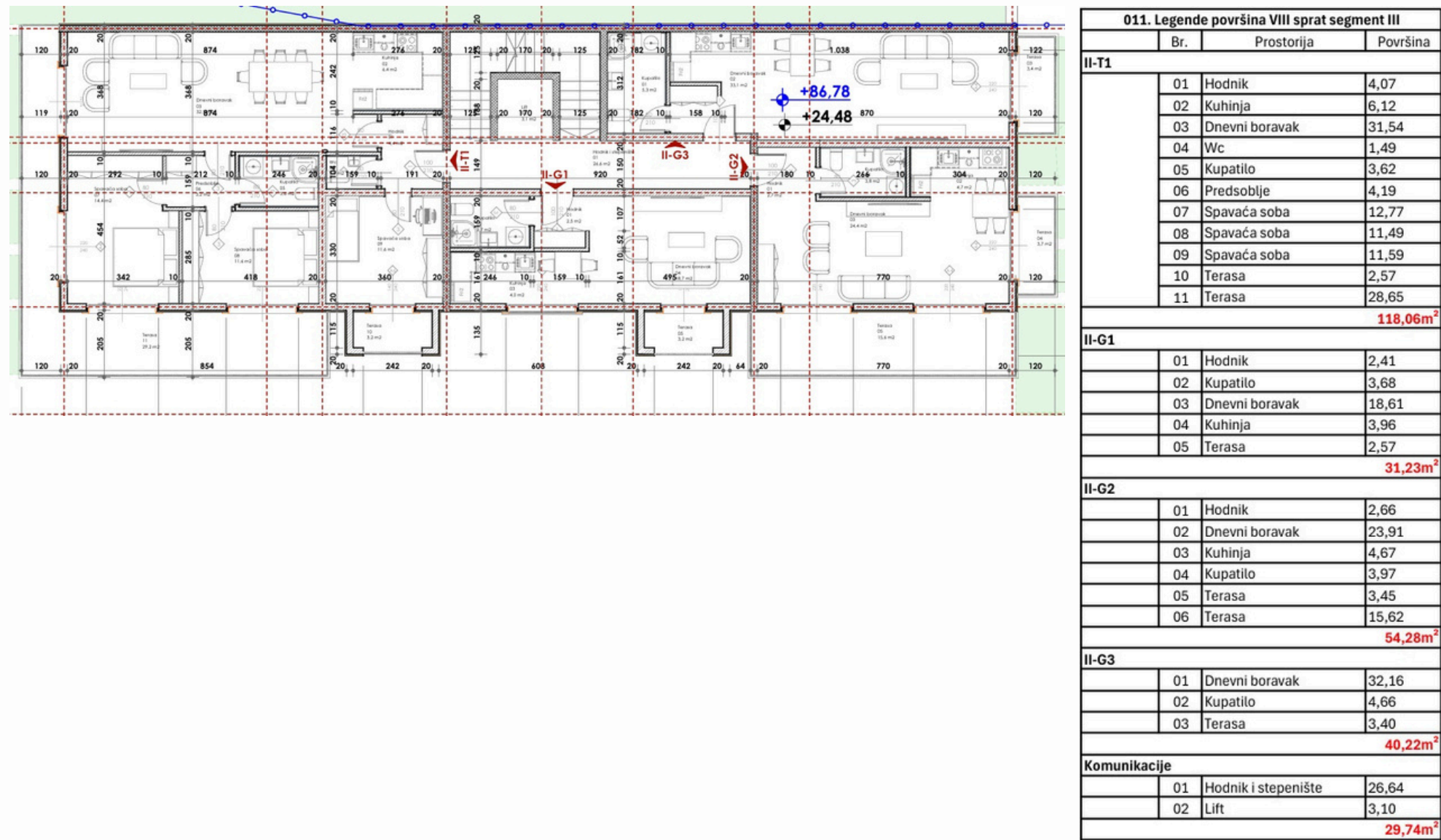
ЯНВ-2026	ИЮН-2026	ОКТ-2026	ЯНВ-2027	ИЮН-2027
177,660.00€	193,452.00€	213,192.00€	228,984.00€	236,880.00€



I-G3			
01	Ванная комната	4,66	
02	Гостиная	21,33	
03	Спальня	10,09	
04	Терраса	3,40	
			39,48m <sup>2</sup>



ПЛАН  
ВОСЬМОГО  
ЭТАЖА  
III







АПАРТАМЕНТ  
С ОДНОЙ СПАЛЬНЕЙ

II-G2

54.28 M2

ВОСЬМОЙ ЭТАЖ  
(ВЫСОТА ДЕВЯТОГО ЭТАЖА)

ТЕРРАСА

ПАНОРАМНЫЙ ВИД НА МОРЕ

0/1 СПАЛЬНЯ

1 ВАННАЯ КОМНАТА

ЦЕНА ПРИ 100% ОПЛАТЕ: 222,548.00€

ЦЕНА ПРИ ОПЛАТЕ В РАССРОЧКУ: 233,404.00€

ПЛАНИРУЕМЫЙ РОСТ ЦЕН

ЯНВ-2026	ИЮН-2026	ОКТ-2026	ЯНВ-2027	ИЮН-2027
260,544.00€	282,256.00€	309,396.00€	331,108.00€	341,964.00€



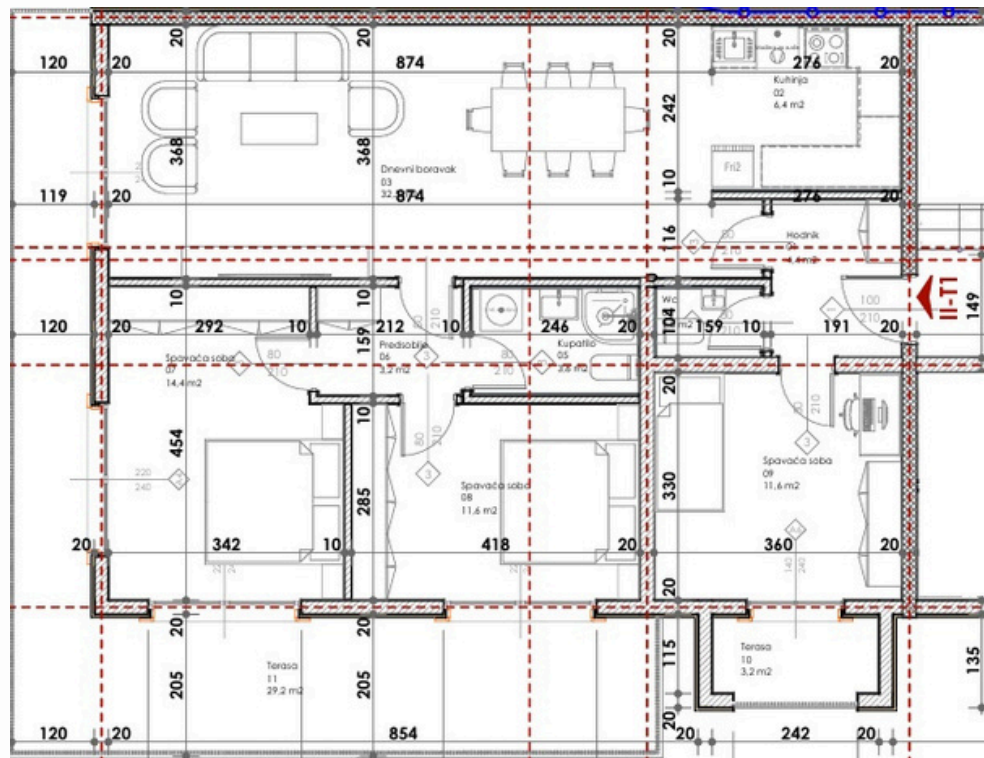
II-G2			
01	Коридор	2,66	54,28m <sup>2</sup>
02	Гостиная	23,91	
03	Кухня	4,67	
04	Ванная комната	3,97	
05	Терраса	3,45	
06	Терраса	15,62	







II-T1			
01	Коридор	4,07	
02	Кухня	6,12	
03	Гостиная	31,54	
04	Туалет	1,49	
05	Ванная комната	3,62	
06	Прихожая	4,19	
07	Спальня	12,77	
08	Спальня	11,49	
09	Спальня	11,59	
10	Терраса	2,57	
11	Терраса	28,65	
			118,06m <sup>2</sup>



## АПАРТАМЕНТ С ТРЕМЯ СПАЛЬНЯМИ

II-T1

358.06 M2

118.06m2 +240m2 зелёная терраса на крыше

ВОСЬМОЙ ЭТАЖ  
(ВЫСОТА ДЕВЯТОГО ЭТАЖА)

ТЕРРАСА + БАЛКОН

ПАНОРАМНЫЙ ВИД НА МОРЕ

3 СПАЛЬНИ

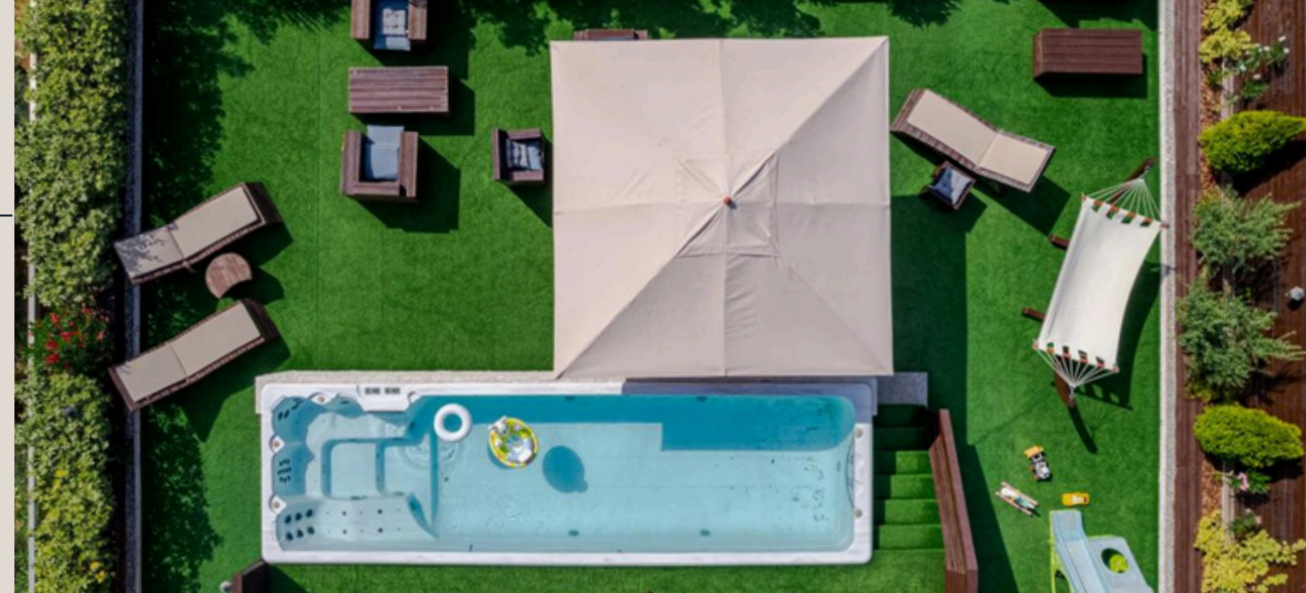
2 ВАННЫЕ КОМНАТЫ

ЦЕНА ПРИ 100% ОПЛАТЕ: 976,046.00€

ЦЕНА ПРИ ОПЛАТЕ В РАССРОЧКУ: 1,000,046.00€

### ПЛАНИРУЕМЫЙ РОСТ ЦЕН

JAN-2026	ИЮН-2026	ОКТ-2026	ЯНВ-2027	ИЮН-2027
1,142,592.00€	1,237,808.00€	1,356,828.00€	1,452,044.00€	1,499,652.00€



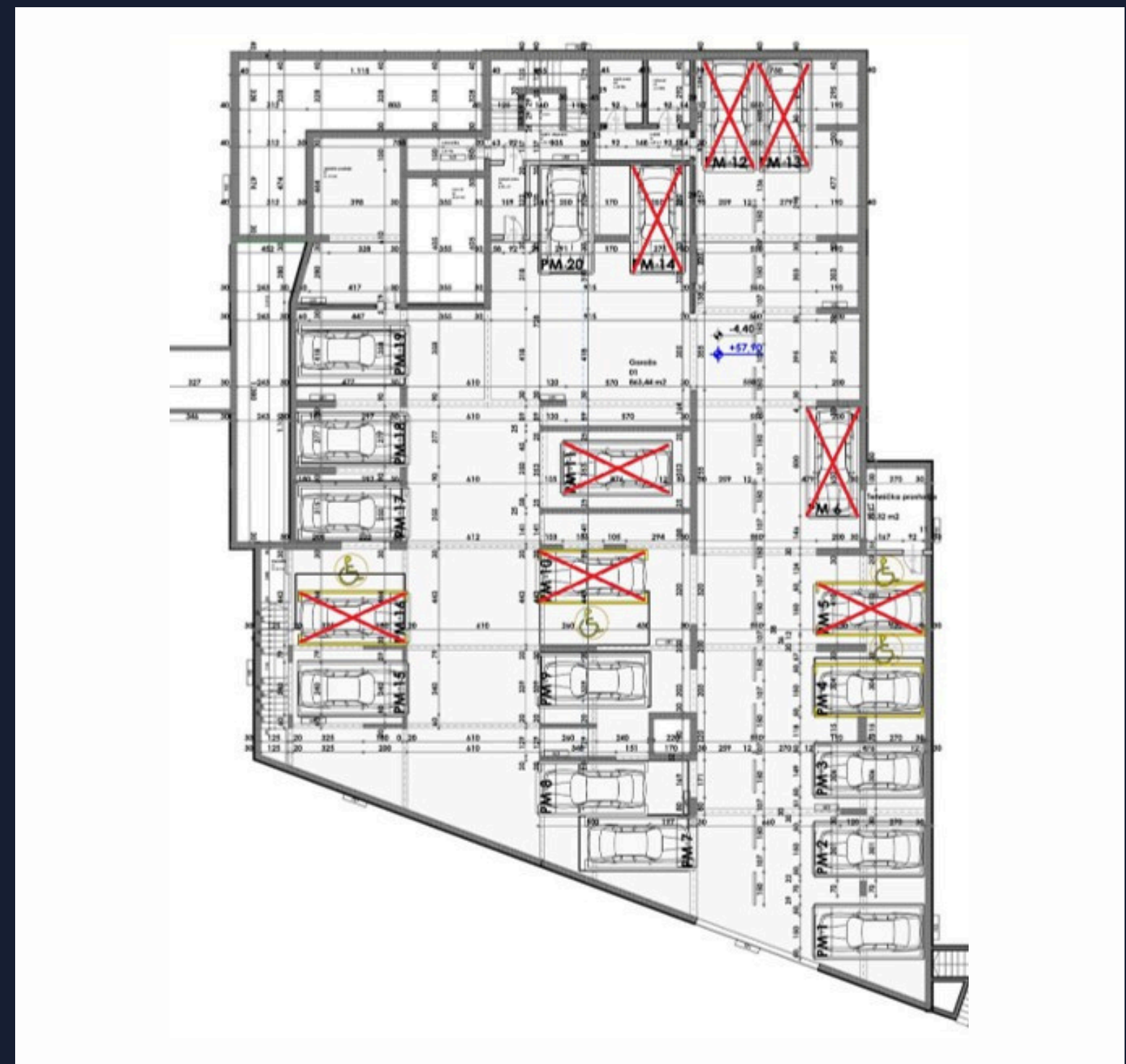


РОСТ ЦЕН НА АПАРТАМЕНТЫ НА СЕДЬМОМ И ВОСЬМОМ ЭТАЖАХ

	М2	СТАРТОВАЯ ЦЕНА	ЦЕНА В РАССРОЧКУ	ОКТ-2025	ЯНВ-2026	ИЮН-2026	ОКТ-2025	ЯНВ-2027	ИЮН-2027
I-G2	86.94	269,360.00€	278,828.00€	296,956.00€	323,158.00€	358,094.00€	401,764.00€	436,700.00€	454,168.00€
I-G3	39.48	150,024.00€	157,920.00€	165,816.00€	177,660.00€	193,452.00€	213,192.00€	228,984.00€	236,880.00€
II-G2	54.28	222,548.00€	233,404.00€	244,260.00€	260,544.00€	282,256.00€	309,396.00€	331,108.00€	341,964.00€
II-T1	358.06	976,046.00€	1,000,046.00€	1,071,180.00€	1,142,592.00€	1,237,808.00€	1,356,828.00€	1,452,044.00€	1,499,652.00€



# ДОСТУПНЫЕ МЕСТА ДЛЯ ПАРКОВКИ НА ЭТАЖЕ -1



МЕСТА ДЛЯ ПАРКОВКИ	ЦЕНА	ДОСТУПНОСТЬ
PM1	35,000.00€	ДОСТУПНО
PM2	35,000.00€	ДОСТУПНО
PM3	35,000.00€	ДОСТУПНО
PM4	35,000.00€	ДОСТУПНО
PM5	35,000.00€	ПРОДАНО
PM6	35,000.00€	ДОСТУПНО
PM7	35,000.00€	ДОСТУПНО
PM8	35,000.00€	ДОСТУПНО
PM9	35,000.00€	ПРОДАНО
PM10	35,000.00€	ПРОДАНО
PM11	35,000.00€	ПРОДАНО
PM12	35,000.00€	ПРОДАНО
PM13	35,000.00€	ПРОДАНО
PM14	35,000.00€	ПРОДАНО
PM15	35,000.00€	ПРОДАНО
PM16	35,000.00€	ПРОДАНО
PM17	35,000.00€	ДОСТУПНО
PM18	35,000.00€	ПРОДАНО
PM19	35,000.00€	ПРОДАНО
PM20	35,000.00€	ПРОДАНО



ДОСТУПНЫЕ МЕСТА ДЛЯ ПАРКОВКИ НА ЭТАЖЕ -2



МЕСТА ДЛЯ ПАРКОВКИ	ЦЕНА	ДОСТУПНОСТЬ
PM1	35,000.00€	ДОСТУПНО
PM2	35,000.00€	ДОСТУПНО
PM3	35,000.00€	ДОСТУПНО
PM4	35,000.00€	ДОСТУПНО
PM5	35,000.00€	ПРОДАНО
PM6	35,000.00€	ДОСТУПНО
PM7	35,000.00€	ДОСТУПНО
PM8	35,000.00€	ДОСТУПНО
PM9	35,000.00€	ПРОДАНО
PM10	35,000.00€	ПРОДАНО
PM11	35,000.00€	ПРОДАНО
PM12	35,000.00€	ПРОДАНО
PM13	35,000.00€	ПРОДАНО
PM14	35,000.00€	ПРОДАНО
PM15	35,000.00€	ПРОДАНО
PM16	35,000.00€	ПРОДАНО
PM17	35,000.00€	ДОСТУПНО
PM18	35,000.00€	ПРОДАНО
PM19	35,000.00€	ПРОДАНО
PM20	35,000.00€	ПРОДАНО



# ПРЕДЛОЖЕНИЕ ДЛЯ КЛАДОВОК

КЛАДОВКА №.	ЭТАЖ	m <sup>2</sup>	ЦЕНА	КВАРТИРА НА ЭТАЖЕ
1	ВЫСОКИЙ ЦОКОЛЬНЫЙ	17,98	€ 26,970.00	SU1-JP1
2	ВЫСОКИЙ ЦОКОЛЬНЫЙ	23,82	€ 35,730.00	SU1-JP1
3	ВЫСОКИЙ ЦОКОЛЬНЫЙ	17,72	€ 26,580.00	SU1-JP1
4	ВЫСОКИЙ ЦОКОЛЬНЫЙ	27,83	€ 41,745.00	SU1-JP1
5	ВЫСОКИЙ ЦОКОЛЬНЫЙ	35,42	€ 53,130.00	SU1-JP1
6	ВЫСОКИЙ ЦОКОЛЬНЫЙ	10,58	€ 15,870.00	SU1-JP1
2	ПЕРВЫЙ ЭТАЖ	23,80	€ 35,700.00	SU2-J1, SU2-JP1
4	ПЕРВЫЙ ЭТАЖ	27,67	€ 41,505.00	SU2-J1, SU2-JP1
5	ПЕРВЫЙ ЭТАЖ	35,70	€ 53,550.00	SU2-J1, SU2-JP1
3	ВТОРОЙ ЭТАЖ	17,71	€ 26,565.00	SU3-J2, SU3-J1, SU3-JP1
4	ВТОРОЙ ЭТАЖ	27,67	€ 41,505.00	SU3-J2, SU3-J1, SU3-JP1
5	ВТОРОЙ ЭТАЖ	35,77	€ 53,655.00	SU3-J2, SU3-J1, SU3-JP1
3	ТРЕТИЙ ЭТАЖ	18,16	€ 27,240.00	
5	ТРЕТИЙ ЭТАЖ	35,65	€ 53,475.00	
5	ПЯТЫЙ ЭТАЖ	36,55	€ 54,825.00	SU6-D1, SU6-T1